

和歌山県立医科大学附属病院

患者統計

2018 年度

和歌山県立医科大学附属病院 経理課

年度別経営管理項目

項目		年度	26年度	27年度	28年度	29年度	30年度
入院	新入院患者数(人)		16,517	16,636	16,522	17,058	17,502
	退院患者数(人)		16,431	16,588	16,553	17,120	17,451
	延入院患者数(人)		231,805	233,750	239,976	245,187	238,740
	平均在院日数(全病棟)(日)		14.1	14.1	14.5	14.3	13.7
	平均在院日数(一般病棟)(日)		13.7	13.7	14.0	13.9	13.6
	1日平均患者数(人)		635.1	638.7	657.5	671.7	654.1
	病床利用率(%)		79.4	79.8	82.2	84.0	81.8
	死亡患者数(人)		595	597	547	601	534
	死亡率(%)：死亡退院患者数 / 退院患者数		3.6	3.6	3.3	3.5	3.1
	入院診療単価(千円/日)		74	77	77	77	81
	病床数(4月1日時点)	一般		760	760	760	760
精神			40	40	40	40	40
計			800	800	800	800	800
外来	延外来患者数(人)		361,392	364,413	366,783	367,925	374,225
	初診外来患者数(人)		24,920	25,041	23,744	23,434	23,502
	救急車搬送患者数(人)		5,551	5,154	4,725	5,059	4,862
	逆紹介患者数(人)		17,022	16,099	16,344	17,730	17,137
	紹介率(%)		76.1	78.3	83.4	83.4	83.6
	1日平均患者数(人)		1,481.0	1,499.6	1,509.4	1,507.9	1,533.7
	外来診療単価(千円/日)		18	21	22	22	23
その他	医療従事者数(人) 7月31日時点		1,325	1,345	1,411	1,430	1,464
	材料比率(%)		15.0	15.2	15.1	15.6	15.1
	医薬品比率(%)		19.2	22.1	23.4	22.7	23.5

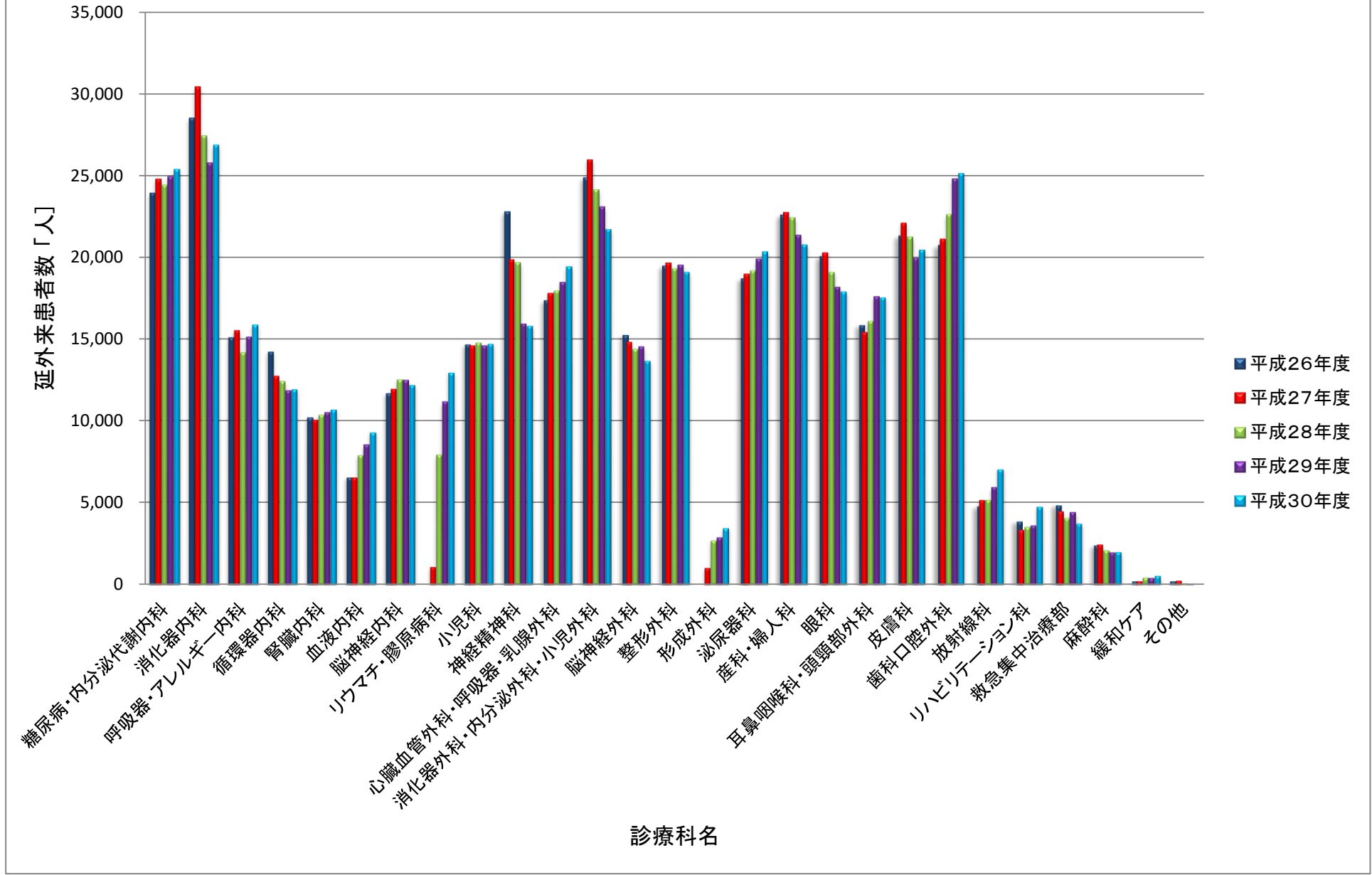
医薬品に血液・検査試薬含む

科別年度別外来患者数

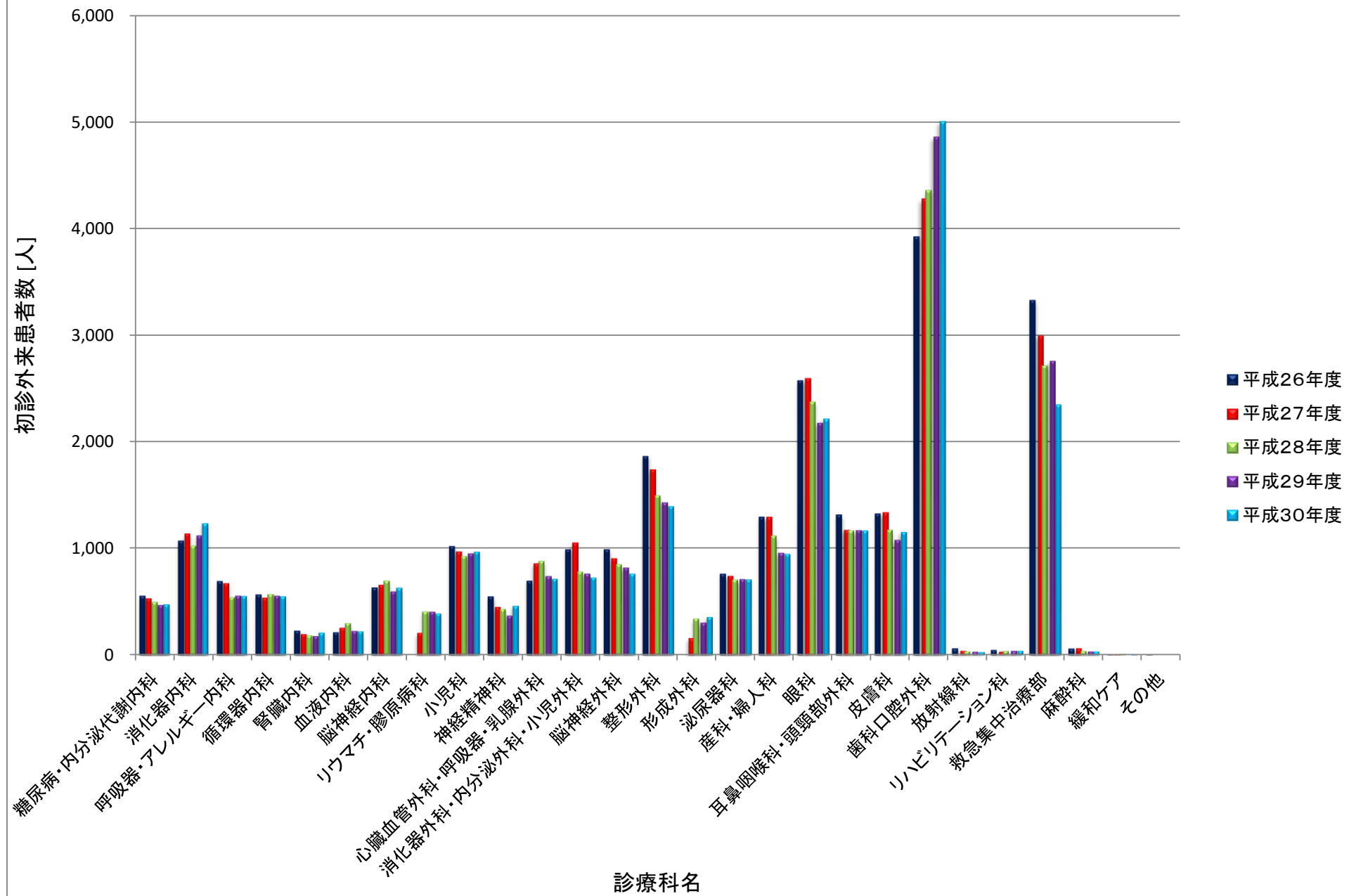
延外来患者数	平成26年度	平成27年度	平成28年度	平成29年度	平成30年度
糖尿病・内分泌代謝内科	23,962	24,830	24,422	24,969	25,408
消化器内科	28,527	30,446	27,430	25,789	26,867
呼吸器・アレルギー内科	15,161	15,583	14,217	15,134	15,927
循環器内科	14,297	12,804	12,446	11,849	11,972
腎臓内科	10,279	10,097	10,409	10,515	10,743
血液内科	6,619	6,589	7,932	8,548	9,358
脳神経内科	11,756	11,990	12,557	12,504	12,239
リウマチ・膠原病科	-	1,108	7,969	11,176	12,994
小児科	14,719	14,643	14,811	14,612	14,742
神経精神科	22,824	19,901	19,696	15,933	15,847
心臓血管外科・呼吸器・乳腺外科	17,416	17,847	17,970	18,495	19,473
消化器外科・内分泌外科・小児外科	24,908	26,005	24,147	23,110	21,732
脳神経外科	15,300	14,858	14,405	14,544	13,701
整形外科	19,519	19,698	19,333	19,553	19,134
形成外科	-	1,054	2,725	2,890	3,488
泌尿器科	18,755	19,028	19,197	19,918	20,374
産科・婦人科	22,640	22,789	22,433	21,385	20,796
眼科	20,097	20,319	19,116	18,185	17,939
耳鼻咽喉科・頭頸部外科	15,901	15,462	16,121	17,612	17,570
皮膚科	21,363	22,123	21,266	19,957	20,486
歯科口腔外科	20,785	21,157	22,632	24,819	25,144
放射線科	4,842	5,217	5,203	5,942	7,101
リハビリテーション科	3,907	3,381	3,563	3,607	4,819
救急集中治療部	4,918	4,507	4,099	4,422	3,765
麻酔科	2,450	2,478	2,118	1,984	2,014
緩和ケア	223	226	451	422	559
その他	224	273	115	51	33
計	361,392	364,413	366,783	367,925	374,225

初診外来患者数	平成26年度	平成27年度	平成28年度	平成29年度	平成30年度
糖尿病・内分泌代謝内科	560	537	502	473	484
消化器内科	1,081	1,146	1,030	1,129	1,248
呼吸器・アレルギー内科	700	680	544	560	561
循環器内科	575	543	573	560	559
腎臓内科	231	200	187	182	213
血液内科	218	260	301	230	227
脳神経内科	639	663	701	602	640
リウマチ・膠原病科	-	212	411	412	396
小児科	1,030	978	929	961	980
神経精神科	554	456	434	373	469
心臓血管外科・呼吸器・乳腺外科	704	866	884	746	725
消化器外科・内分泌外科・小児外科	998	1,063	786	769	735
脳神経外科	999	914	854	826	773
整形外科	1,872	1,746	1,500	1,437	1,405
形成外科	-	163	343	308	362
泌尿器科	770	749	708	719	718
産科・婦人科	1,304	1,303	1,122	967	960
眼科	2,580	2,602	2,379	2,181	2,224
耳鼻咽喉科・頭頸部外科	1,324	1,180	1,172	1,178	1,179
皮膚科	1,333	1,347	1,178	1,086	1,164
歯科口腔外科	3,925	4,282	4,361	4,860	5,005
放射線科	67	42	36	33	31
リハビリテーション科	52	34	40	41	43
救急集中治療部	3,331	3,001	2,717	2,761	2,357
麻酔科	63	67	38	37	36
緩和ケア	5	6	12	2	8
その他	5	1	2	1	0
計	24,920	25,041	23,744	23,434	23,502

延外来患者数



初診外来患者数

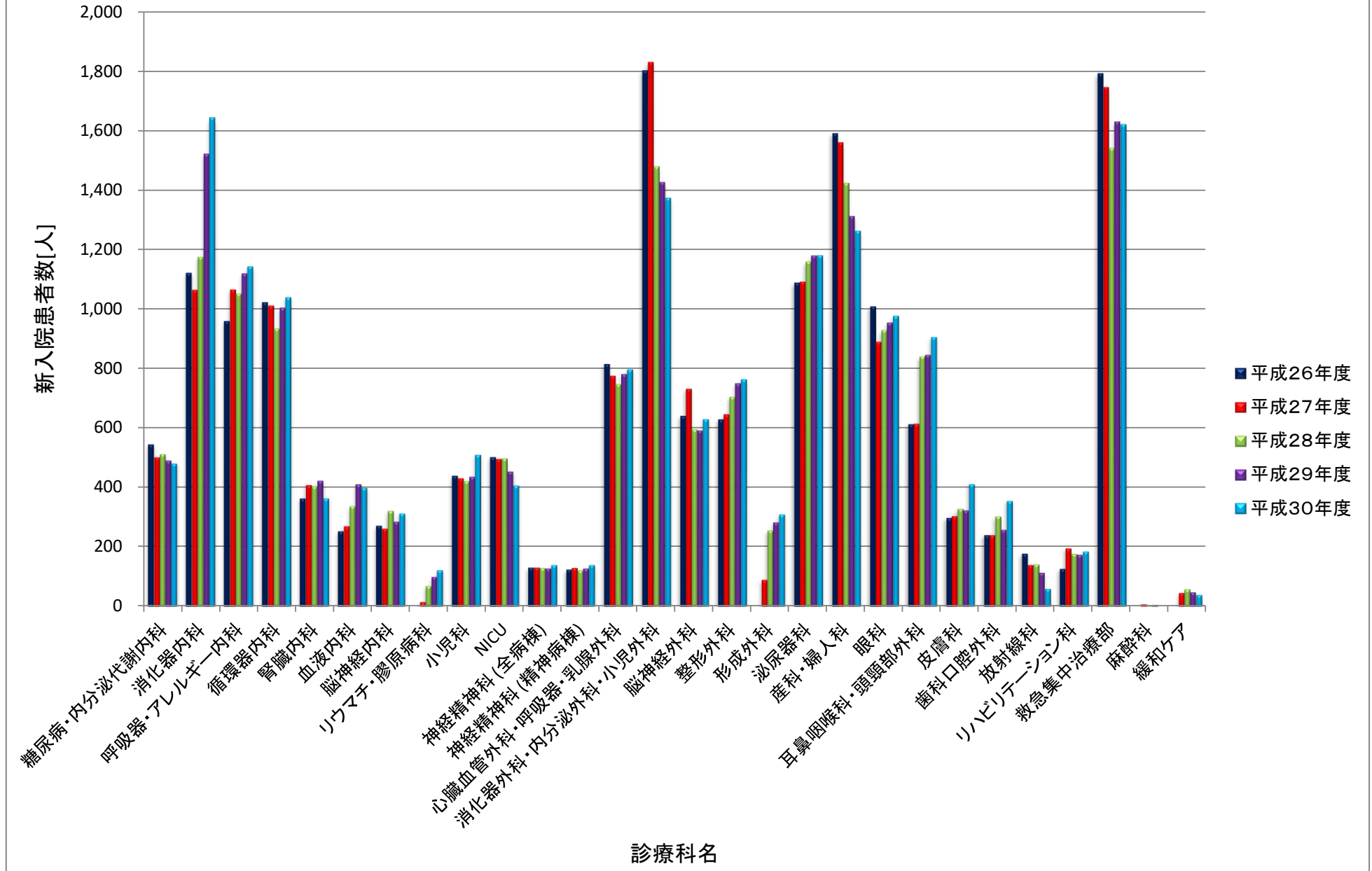


科別年度別入院患者数

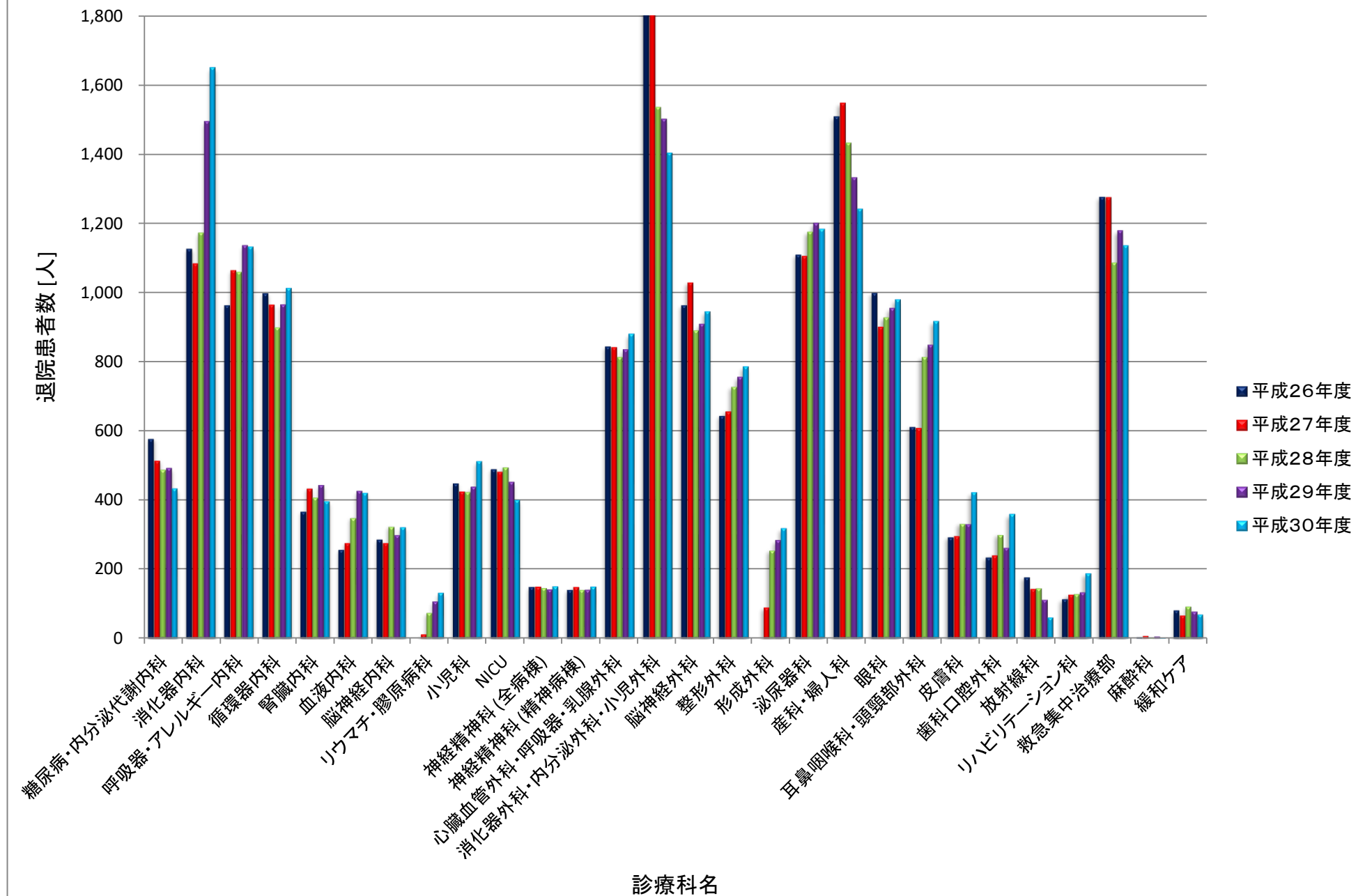
新入院患者数	平成26年度	平成27年度	平成28年度	平成29年度	平成30年度
糖尿病・内分泌代謝内科	546	506	511	492	485
消化器内科	1,123	1,067	1,174	1,521	1,643
呼吸器・アレルギー内科	961	1,068	1,051	1,120	1,145
循環器内科	1,024	1,014	934	1,005	1,042
腎臓内科	365	413	403	424	368
血液内科	254	274	336	412	404
脳神経内科	273	265	321	286	316
リウマチ・膠原病科	-	16	69	100	124
小児科	441	436	420	437	515
NICU	504	500	497	454	412
神経精神科(全病棟)	132	133	129	128	142
神経精神科(精神病棟)	125	132	122	128	141
心臓血管外科・呼吸器・乳腺外科	817	779	747	781	800
消化器外科・内分泌外科・小児外科	1,803	1,831	1,478	1,426	1,374
脳神経外科	642	735	594	592	634
整形外科	631	650	704	751	767
形成外科	-	91	255	284	313
泌尿器科	1,090	1,094	1,159	1,180	1,182
産科・婦人科	1,592	1,562	1,423	1,312	1,264
眼科	1,010	893	928	954	979
耳鼻咽喉科・頭頸部外科	614	618	839	846	908
皮膚科	299	308	328	324	416
歯科口腔外科	241	243	302	258	359
放射線科	179	142	142	114	60
リハビリテーション科	127	198	177	174	187
救急集中治療部	1,793	1,746	1,540	1,629	1,621
麻酔科	4	8	3	6	2
緩和ケア	52	46	58	48	40
計	16,517	16,636	16,522	17,058	17,502

退院患者数	平成26年度	平成27年度	平成28年度	平成29年度	平成30年度
糖尿病・内分泌代謝内科	580	517	491	492	433
消化器内科	1,128	1,086	1,174	1,496	1,650
呼吸器・アレルギー内科	966	1,067	1,061	1,137	1,132
循環器内科	1,000	967	901	966	1,012
腎臓内科	371	437	411	443	396
血液内科	259	279	352	426	420
脳神経内科	289	279	327	298	321
リウマチ・膠原病科	-	12	75	107	132
小児科	452	429	427	438	512
NICU	493	486	498	452	400
神経精神科(全病棟)	151	152	148	141	151
神経精神科(精神病棟)	142	151	142	140	150
心臓血管外科・呼吸器・乳腺外科	847	845	816	836	880
消化器外科・内分泌外科・小児外科	1,853	1,910	1,536	1,503	1,403
脳神経外科	966	1,031	893	909	945
整形外科	647	660	730	756	786
形成外科	-	91	257	284	318
泌尿器科	1,112	1,108	1,177	1,201	1,184
産科・婦人科	1,510	1,549	1,433	1,333	1,242
眼科	1,001	904	930	955	980
耳鼻咽喉科・頭頸部外科	615	612	816	849	917
皮膚科	296	299	335	329	422
歯科口腔外科	237	243	303	261	359
放射線科	179	145	147	111	61
リハビリテーション科	115	128	130	133	188
救急集中治療部	1,278	1,277	1,088	1,180	1,136
麻酔科	4	8	3	6	2
緩和ケア	82	67	94	78	69
計	16,431	16,588	16,553	17,120	17,451

新入院患者数

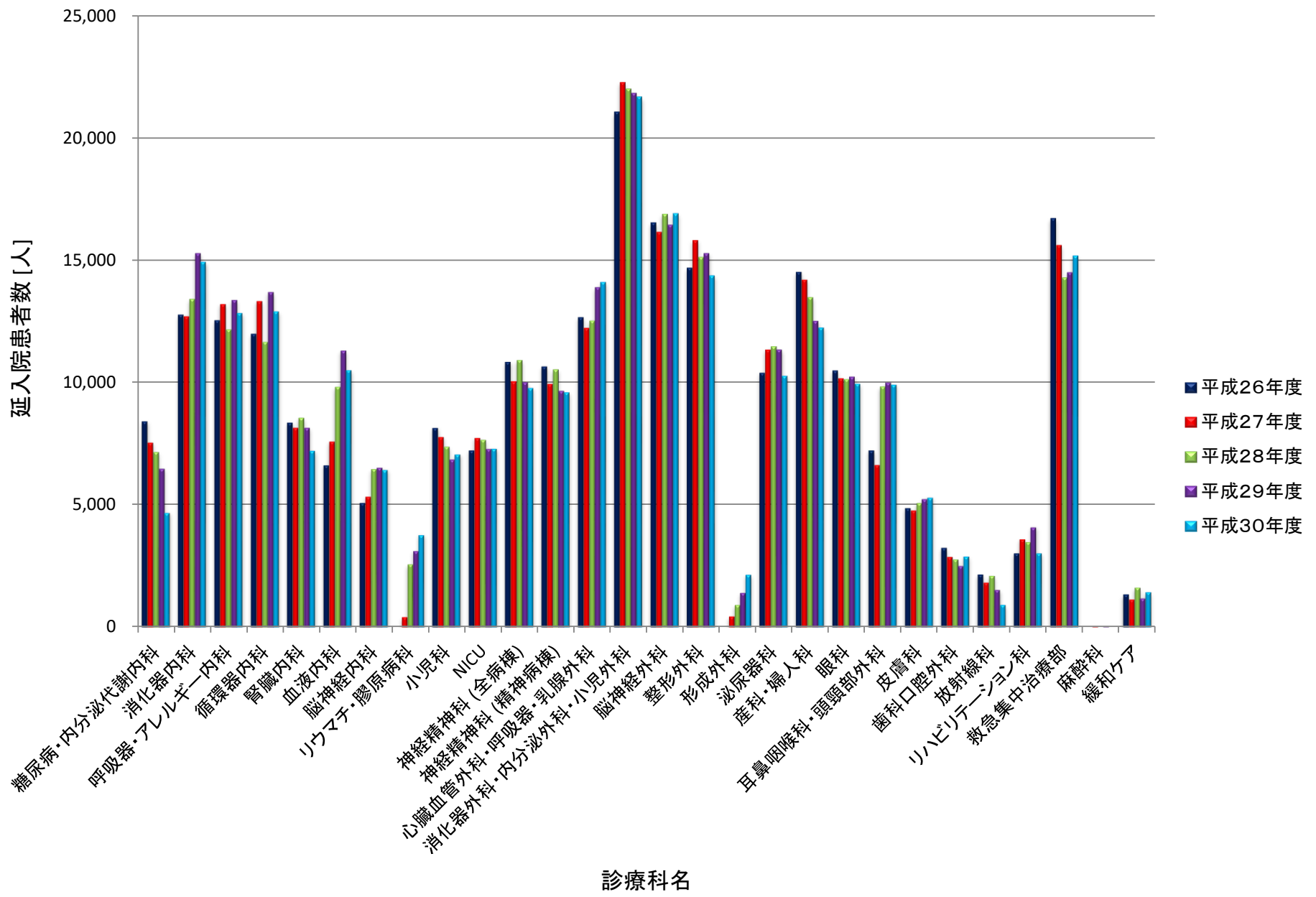


退院患者数



延入院患者数	平成26年度	平成27年度	平成28年度	平成29年度	平成30年度
糖尿病・内分泌代謝内科	8,459	7,592	7,184	6,533	4,743
消化器内科	12,797	12,739	13,431	15,312	14,953
呼吸器・アレルギー内科	12,575	13,239	12,183	13,409	12,873
循環器内科	12,026	13,352	11,670	13,731	12,938
腎臓内科	8,401	8,198	8,582	8,201	7,258
血液内科	6,669	7,628	9,848	11,353	10,540
脳神経内科	5,136	5,376	6,489	6,574	6,485
リウマチ・膠原病科	-	426	2,591	3,168	3,828
小児科	8,197	7,818	7,400	6,914	7,114
NICU	7,277	7,778	7,683	7,348	7,340
神経精神科(全病棟)	10,885	10,092	10,937	10,065	9,825
神経精神科(精神病棟)	10,696	9,979	10,555	9,708	9,637
心臓血管外科・呼吸器・乳腺外科	12,698	12,264	12,544	13,926	14,131
消化器外科・内分泌外科・小児外科	21,061	22,283	22,009	21,842	21,677
脳神経外科	16,558	16,171	16,901	16,469	16,933
整形外科	14,716	15,846	15,145	15,318	14,397
形成外科	-	448	922	1,427	2,185
泌尿器科	10,443	11,378	11,502	11,386	10,319
産科・婦人科	14,544	14,227	13,506	12,560	12,285
眼科	10,525	10,202	10,150	10,288	9,991
耳鼻咽喉科・頭頸部外科	7,271	6,670	9,854	10,050	9,959
皮膚科	4,930	4,821	5,093	5,302	5,356
歯科口腔外科	3,282	2,908	2,792	2,543	2,931
放射線科	2,187	1,845	2,110	1,552	932
リハビリテーション科	3,062	3,630	3,496	4,146	3,069
救急集中治療部	16,726	15,634	14,305	14,540	15,214
麻酔科	24	33	15	29	9
緩和ケア	1,356	1,152	1,634	1,201	1,455
計	231,805	233,750	239,976	245,187	238,740

延入院患者数

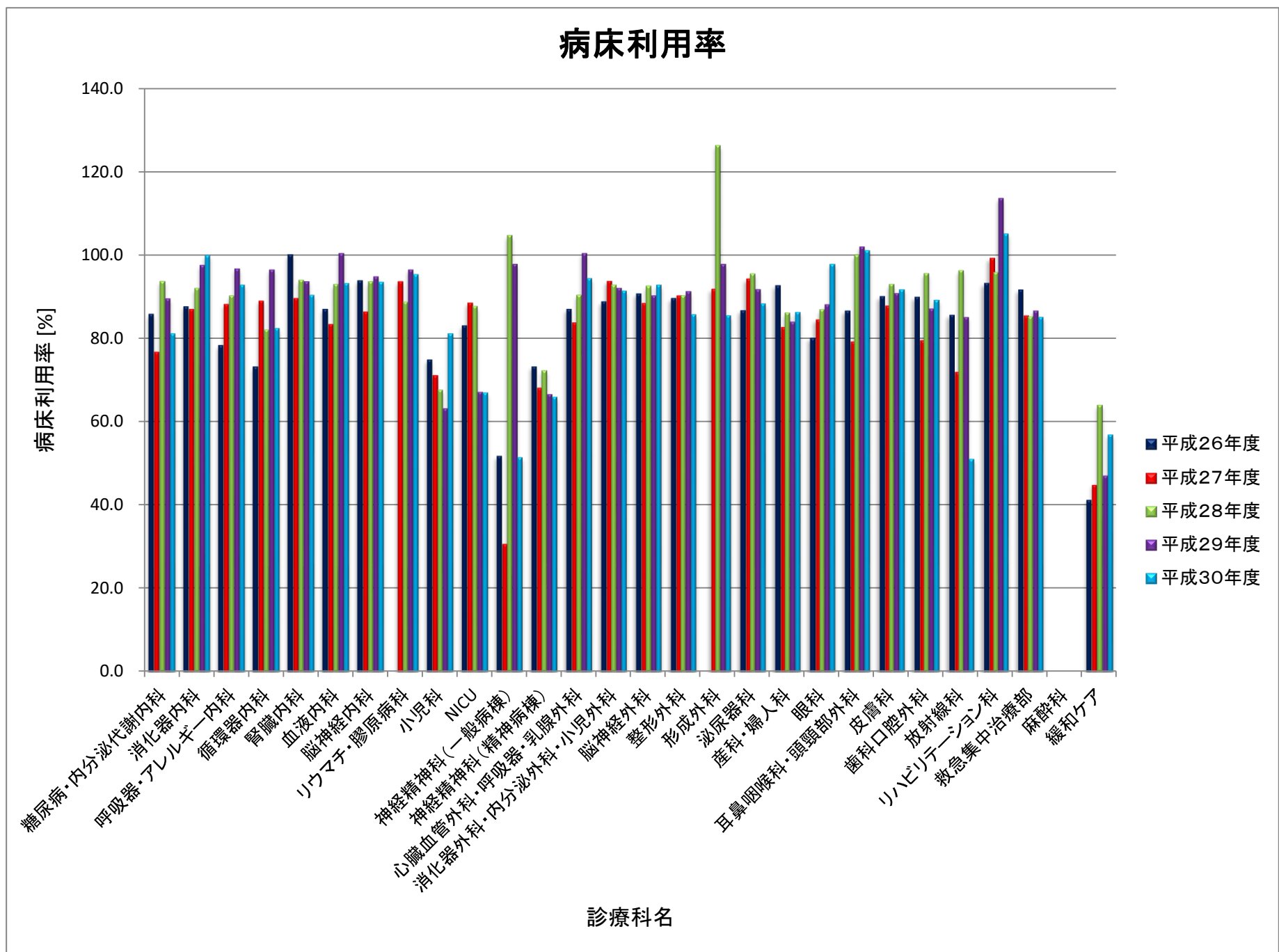


科別年度別病床利用率 平均在院日数

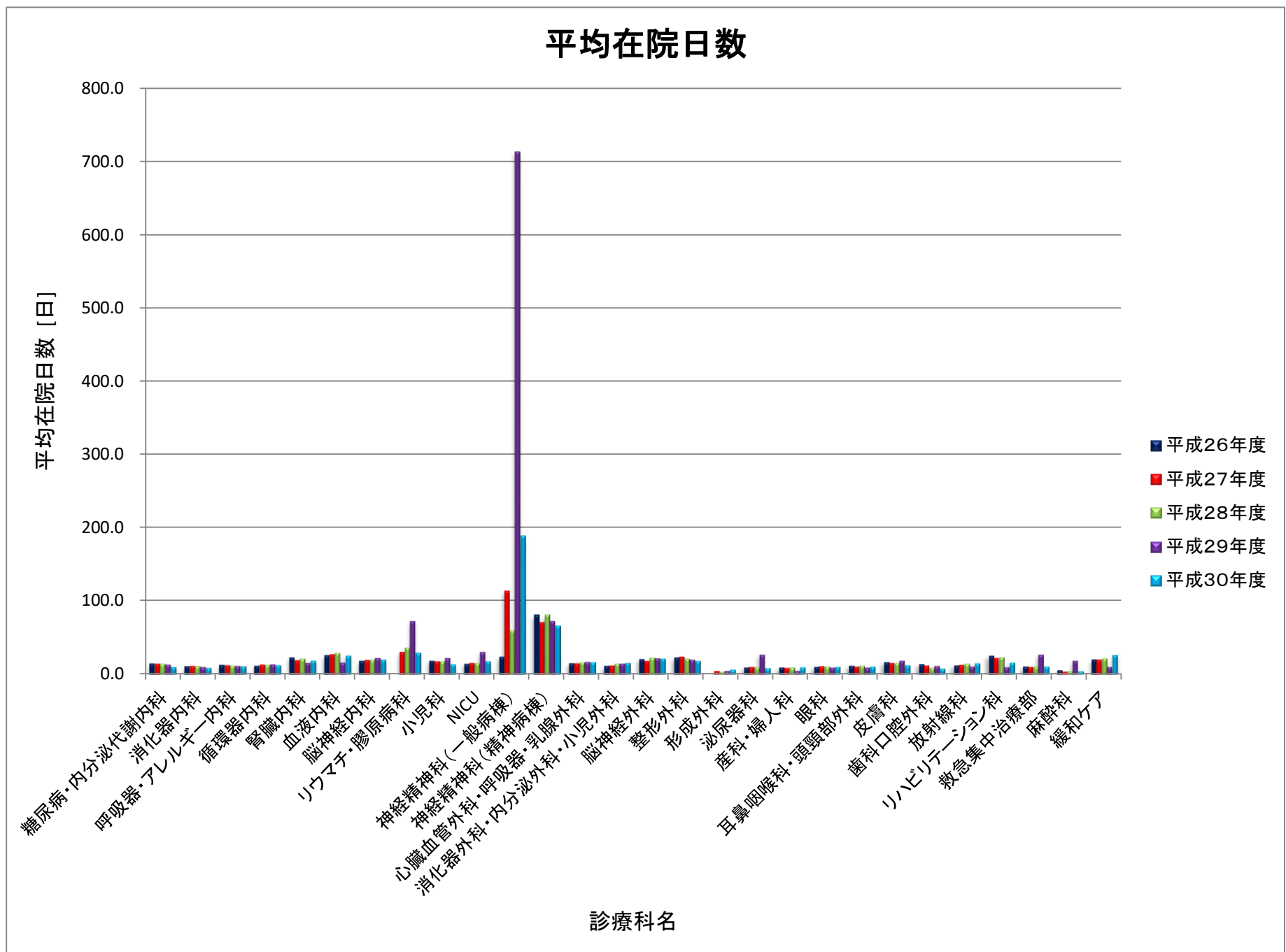
病床利用率	平成26年度	平成27年度	平成28年度	平成29年度	平成30年度
糖尿病・内分泌代謝内科	85.8	76.8	93.7	89.5	81.2
消化器内科	87.7	87.0	92.0	97.6	99.9
呼吸器・アレルギー内科	78.3	88.2	90.2	96.7	92.8
循環器内科	73.2	89.0	82.0	96.5	82.4
腎臓内科	100.1	89.6	94.0	93.6	90.4
血液内科	87.0	83.4	93.0	100.3	93.2
脳神経内科	93.8	86.4	93.6	94.8	93.5
リウマチ・膠原病科	-	93.6	88.7	96.4	95.3
小児科	74.9	71.2	67.6	63.1	81.2
NICU	83.1	88.5	87.7	67.1	67.0
神経精神科(一般病棟)	51.8	30.9	104.7	97.8	51.5
神経精神科(精神病棟)	73.3	68.2	72.3	66.5	66.0
心臓血管外科・呼吸器・乳腺外科	87.0	83.8	90.4	100.4	94.4
消化器外科・内分泌外科・小児外科	88.8	93.7	92.8	92.1	91.4
脳神経外科	90.7	88.4	92.6	90.2	92.8
整形外科	89.6	90.2	90.2	91.2	85.7
形成外科	-	91.8	126.3	97.7	85.5
泌尿器科	86.7	94.2	95.5	91.7	88.3
産科・婦人科	92.7	82.7	86.1	83.9	86.3
眼科	80.1	84.5	86.9	88.1	97.8
耳鼻咽喉科・頭頸部外科	86.6	79.2	100.0	102.0	101.1
皮膚科	90.0	87.8	93.0	90.8	91.7
歯科口腔外科	89.9	79.5	95.6	87.1	89.2
放射線科	85.6	72.0	96.3	85.0	51.1
リハビリテーション科	93.2	99.2	95.8	113.6	105.1
救急集中治療部	91.6	85.4	85.2	86.6	85.1
麻酔科	-	-	-	-	-
緩和ケア	41.3	45.0	64.0	47.0	56.9
計	79.4	79.8	82.2	84.0	81.8

※各診療科の病床利用率は年度末の病床数を元に算出

平均在院日数	平成26年度	平成27年度	平成28年度	平成29年度	平成30年度
糖尿病・内分泌代謝内科	15.0	14.8	14.3	13.3	10.3
消化器内科	11.4	11.8	11.4	10.2	9.1
呼吸器・アレルギー内科	13.1	12.4	11.5	11.9	11.3
循環器内科	11.9	13.5	12.7	13.9	12.6
腎臓内科	22.8	19.3	21.1	15.8	19.0
血液内科	26.0	27.6	28.6	26.2	25.6
脳神経内科	18.3	19.8	20.0	22.5	20.3
リウマチ・膠原病科	-	30.4	36.0	30.6	29.9
小児科	18.4	18.1	17.5	22.5	13.8
NICU	14.6	15.8	15.4	16.2	18.1
神経精神科(一般病棟)	23.6	113.0	58.8	714.0	188.0
神経精神科(精神病棟)	80.1	70.5	80.0	72.4	66.0
心臓血管外科・呼吸器・乳腺外科	15.3	15.1	16.1	17.2	16.8
消化器外科・内分泌外科・小児外科	11.5	11.9	14.6	14.9	15.6
脳神経外科	20.6	18.3	22.7	21.9	21.4
整形外科	23.0	24.2	21.1	20.3	18.5
形成外科	-	4.9	3.6	5.0	6.9
泌尿器科	9.5	10.3	9.8	9.6	8.7
産科・婦人科	9.4	9.1	9.5	4.8	9.8
眼科	10.5	11.4	10.9	9.5	10.2
耳鼻咽喉科・頭頸部外科	11.8	10.8	11.9	9.6	10.9
皮膚科	16.6	15.9	15.4	18.9	12.8
歯科口腔外科	13.7	12.0	9.2	11.9	8.2
放射線科	12.2	12.9	14.6	13.8	15.4
リハビリテーション科	25.3	22.3	22.8	27.0	16.4
救急集中治療部	10.9	10.3	10.9	10.4	11.0
麻酔科	6.0	4.1	5.0	4.8	4.5
緩和ケア	20.2	20.4	21.5	19.1	26.7
計	14.1	14.1	14.5	14.3	13.7



※各診療科の病床利用率は年度末の病床数を元に算出



科別年度別死亡患者数

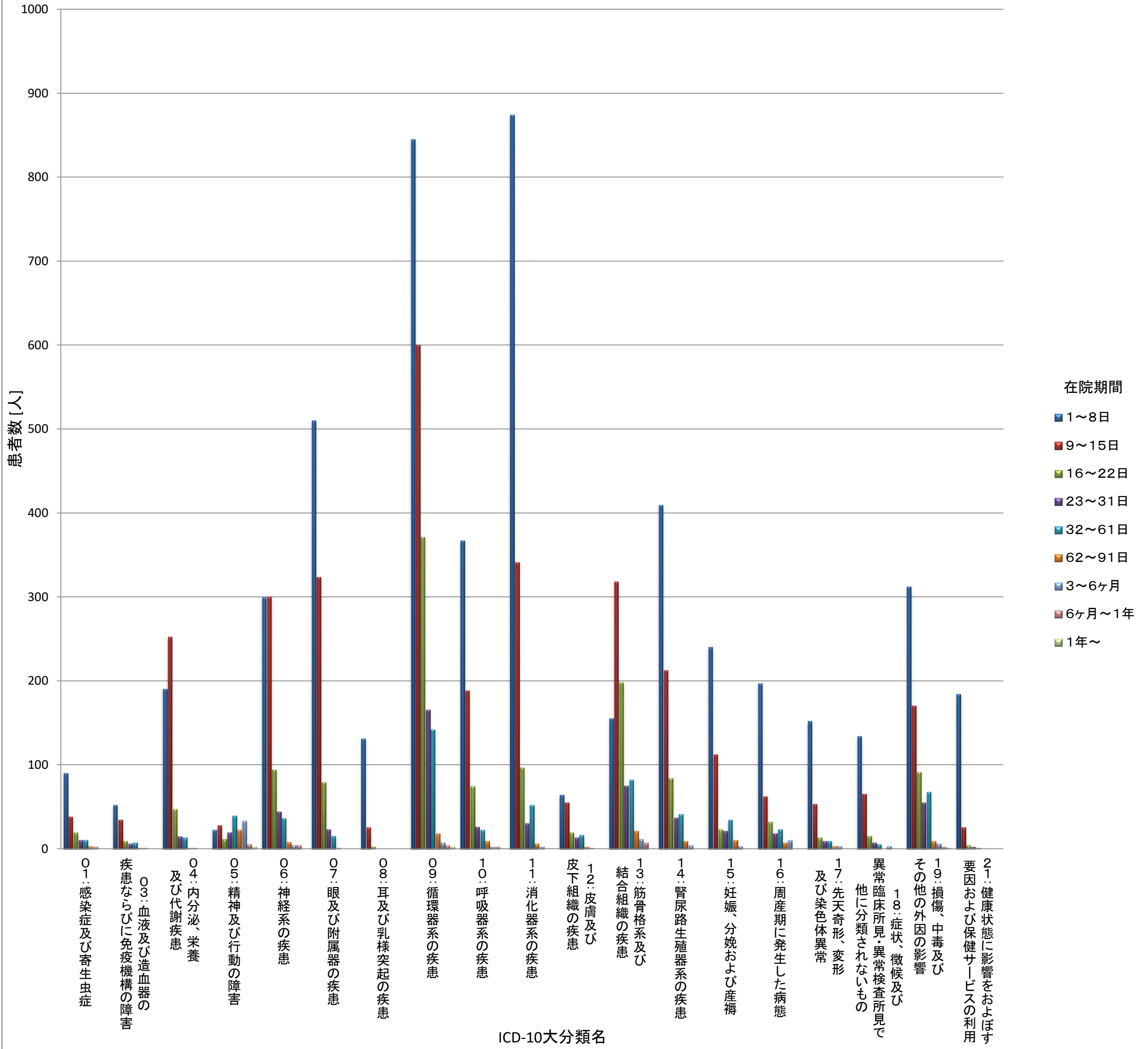
死亡退院患者数	平成26年度	平成27年度	平成28年度	平成29年度	平成30年度
糖尿病・内分泌代謝内科	5	4	2	3	1
消化器内科	27	24	18	27	26
呼吸器・アレルギー内科	45	60	49	61	59
循環器内科	34	47	38	32	32
腎臓内科	7	4	9	12	12
血液内科	18	12	21	22	24
脳神経内科	3	8	3	3	6
リウマチ・膠原病科	-	0.0	4.0	2.0	5
小児科	5	8	13	5	8
神経精神科	0	0	1	2	0
心臓血管外科・呼吸器・乳腺外科	27	25	28	20	22
消化器外科・内分泌外科・小児外科	13	20	12	19	9
脳神経外科	31	24	27	26	32
整形外科	5	2	4	2	3
形成外科	-	0.0	0.0	0	0
泌尿器科	10	6	6	10	14
産科・婦人科	2	4	3	7	6
眼科	0	0	0	0	0
耳鼻咽喉科・頭頸部外科	8	2	6	5	6
皮膚科	5	1	6	10	5
歯科口腔外科	0	0	3	0	4
放射線科	6	4	1	0	1
リハビリテーション科	1	1	1	2	0
救急集中治療部	289	298	230	284	213
麻酔科	0	0	0	0	0
緩和ケア	54	43	62	47	46
計	595	597	547	601	534

死亡率(死亡退院患者数 / 退院患者数)	平成26年度	平成27年度	平成28年度	平成29年度	平成30年度
糖尿病・内分泌代謝内科	0.9%	0.8%	0.4%	0.6%	0.2%
消化器内科	2.4%	2.2%	1.5%	1.8%	1.6%
呼吸器・アレルギー内科	4.7%	5.6%	4.6%	5.4%	5.2%
循環器内科	3.4%	4.9%	4.2%	3.3%	3.2%
腎臓内科	1.9%	0.9%	2.2%	2.7%	3.0%
血液内科	6.9%	4.3%	6.0%	5.2%	5.7%
脳神経内科	1.0%	2.9%	0.9%	1.0%	1.9%
リウマチ・膠原病科	-	0.0%	5.3%	1.9%	3.8%
小児科	1.1%	0.9%	1.4%	0.6%	0.9%
神経精神科	0.0%	0.0%	0.7%	1.4%	0.0%
心臓血管外科・呼吸器・乳腺外科	3.2%	3.0%	3.4%	2.4%	2.5%
消化器外科・内分泌外科・小児外科	0.7%	1.0%	0.8%	1.3%	1.0%
脳神経外科	3.2%	2.3%	3.0%	2.9%	2.3%
整形外科	0.8%	0.3%	0.5%	0.3%	0.3%
形成外科	-	0.0%	0.0%	0.0%	0.0%
泌尿器科	0.9%	0.5%	0.5%	0.8%	1.8%
産科・婦人科	0.1%	0.3%	0.2%	0.5%	0.5%
眼科	0.0%	0.0%	0.0%	0.0%	0.0%
耳鼻咽喉科・頭頸部外科	1.3%	0.3%	0.7%	0.6%	0.6%
皮膚科	1.7%	0.3%	1.8%	3.0%	0.5%
歯科口腔外科	0.0%	0.0%	1.0%	0.0%	0.9%
放射線科	3.4%	2.8%	0.7%	0.0%	0.3%
リハビリテーション科	0.9%	0.8%	0.8%	1.5%	0.0%
救急集中治療部	22.6%	23.3%	21.1%	24.1%	18.8%
麻酔科	0.0%	0.0%	0.0%	0.0%	0.0%
緩和ケア	65.9%	64.2%	66.0%	60.3%	66.7%
計	3.7%	3.6%	3.3%	3.5%	3.1%

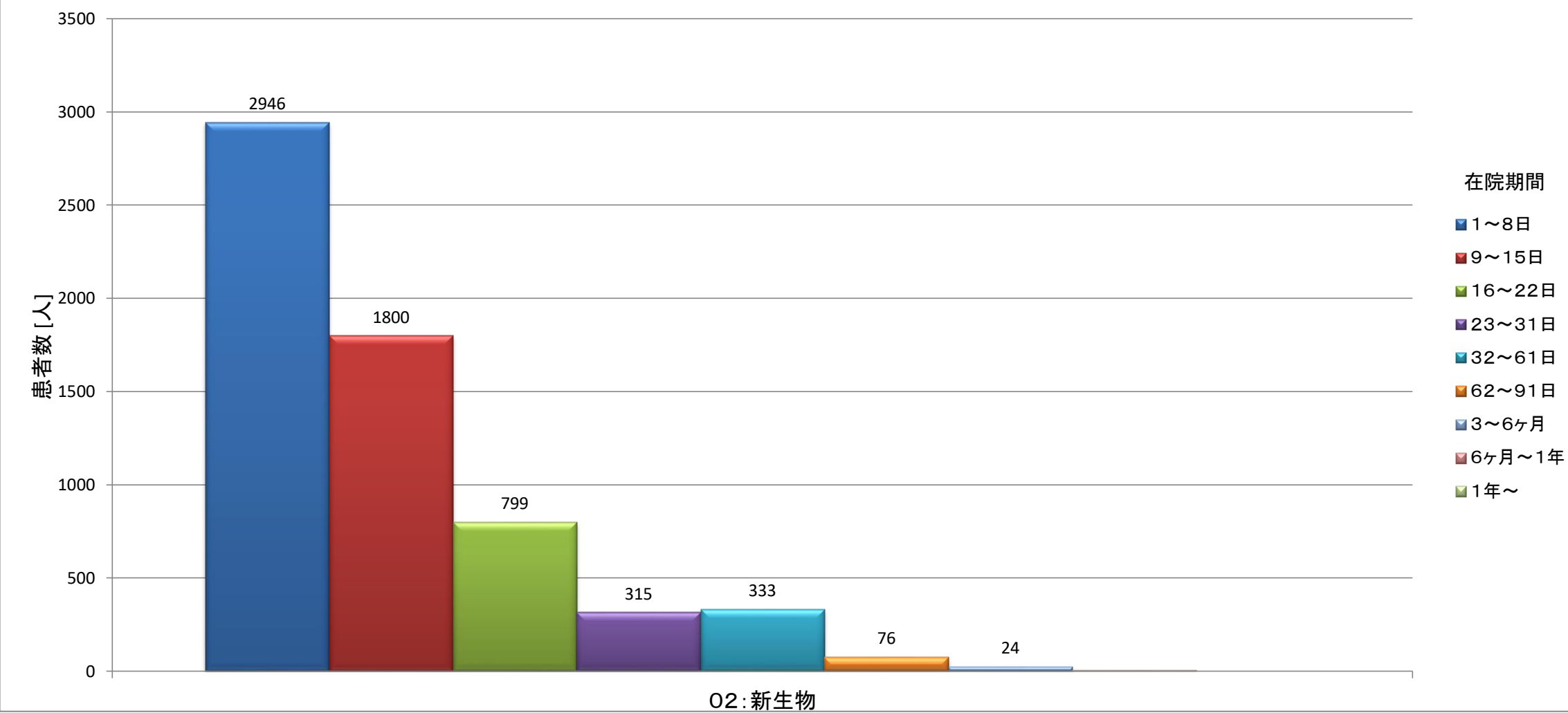
平成30年度ICD-10大分類別在院期間別退院患者数

ICD-10大分類名	在院期間	合計	1～8日	9～16日	17～24日	25～32日	33～62日	63～91日	3～6ヶ月	6ヶ月～1年	1年～
		01:感染症及び寄生虫症	合計	172	90	38	19	10	10	3	2
	男	85	41	18	12	6	5	2	1		
	女	87	49	20	7	4	5	1	1		
02:新生物	合計	6302	2946	1800	799	315	333	76	24	8	1
	男	3703	1755	985	470	212	213	46	18	4	
	女	2599	1191	815	329	103	120	30	6	4	1
03:血液及び造血器の疾患ならびに免疫機構の障害	合計	110	52	34	9	6	7	1	1		
	男	47	23	16	3	2	3				
	女	63	29	18	6	4	4	1	1		
04:内分泌、栄養及び代謝疾患	合計	518	190	252	47	14	13	1	1		
	男	265	85	137	29	7	7				
	女	253	105	115	18	7	6	1	1		
05:精神及び行動の障害	合計	181	22	28	11	19	39	22	33	5	2
	男	52	8	6	7	3	16	5	7		
	女	129	14	22	4	16	23	17	26	5	2
06:神経系の疾患	合計	789	299	300	94	44	36	8	4	4	
	男	438	179	155	51	22	20	6	3	2	
	女	351	120	145	43	22	16	2	1	2	
07:眼及び付属器の疾患	合計	951	510	323	79	23	15	1			
	男	465	222	169	47	16	10	1			
	女	486	288	154	32	7	5				
08:耳及び乳様突起の疾患	合計	158	131	25	2						
	男	83	71	10	2						
	女	75	60	15							
09:循環器系の疾患	合計	2154	845	600	371	165	142	18	7	4	2
	男	1267	494	378	209	84	87	7	5	2	1
	女	887	351	222	162	81	55	11	2	2	1
10:呼吸器系の疾患	合計	690	367	188	74	26	22	9	2	2	
	男	451	219	132	55	18	18	7	1	1	
	女	239	148	56	19	8	4	2	1	1	
11:消化器系の疾患	合計	1401	874	341	96	30	52	6	2		
	男	798	493	202	61	11	29	2			
	女	603	381	139	35	19	23	4	2		
12:皮膚及び皮下組織の疾患	合計	170	64	55	19	13	16	2	1		
	男	95	33	30	12	7	11	2			
	女	75	31	25	7	6	5		1		
13:筋骨格系及び結合組織の疾患	合計	867	155	318	198	75	82	21	11	7	
	男	402	78	166	68	29	43	10	5	3	
	女	465	77	152	130	46	39	11	6	4	
14:腎尿路生殖器系の疾患	合計	796	409	212	84	37	41	9	4		
	男	425	226	99	46	24	24	4	2		
	女	371	183	113	38	13	17	5	2		
15:妊娠、分娩および産褥	女	443	240	112	23	21	34	10	3		
16:周産期に発生した病態	合計	349	197	62	32	18	23	7	10		
	男	184	99	33	20	8	12	4	8		
	女	165	98	29	12	10	11	3	2		
17:先天奇形、変形及び染色体異常	合計	242	152	53	13	9	9	3	3		
	男	128	86	29	5	2	3	1	2		
	女	114	66	24	8	7	6	2	1		
18:症状、徴候及び異常臨床所見・異常検査所見で他に分類されないもの	合計	229	134	65	15	7	5		3		
	男	137	76	40	12	1	5		3		
	女	92	58	25	3	6					
19:損傷、中毒及びその他の外因の影響	合計	713	312	170	91	55	67	9	6	2	1
	男	437	190	99	62	34	40	7	2	2	1
	女	276	122	71	29	21	27	2	4		
21:健康状態に影響をおよぼす要因および保健サービスの利用	合計	216	184	25	4	2	1				
	男	61	43	13	2	2	1				
	女	155	141	12	2						
計	合計	17451	8173	5001	2080	889	947	206	117	32	6
	男	9523	4421	2717	1173	488	547	104	57	14	2
	女	7928	3752	2284	907	401	400	102	60	18	4

平成30年度ICD-10大分類別・在院期間別患者数



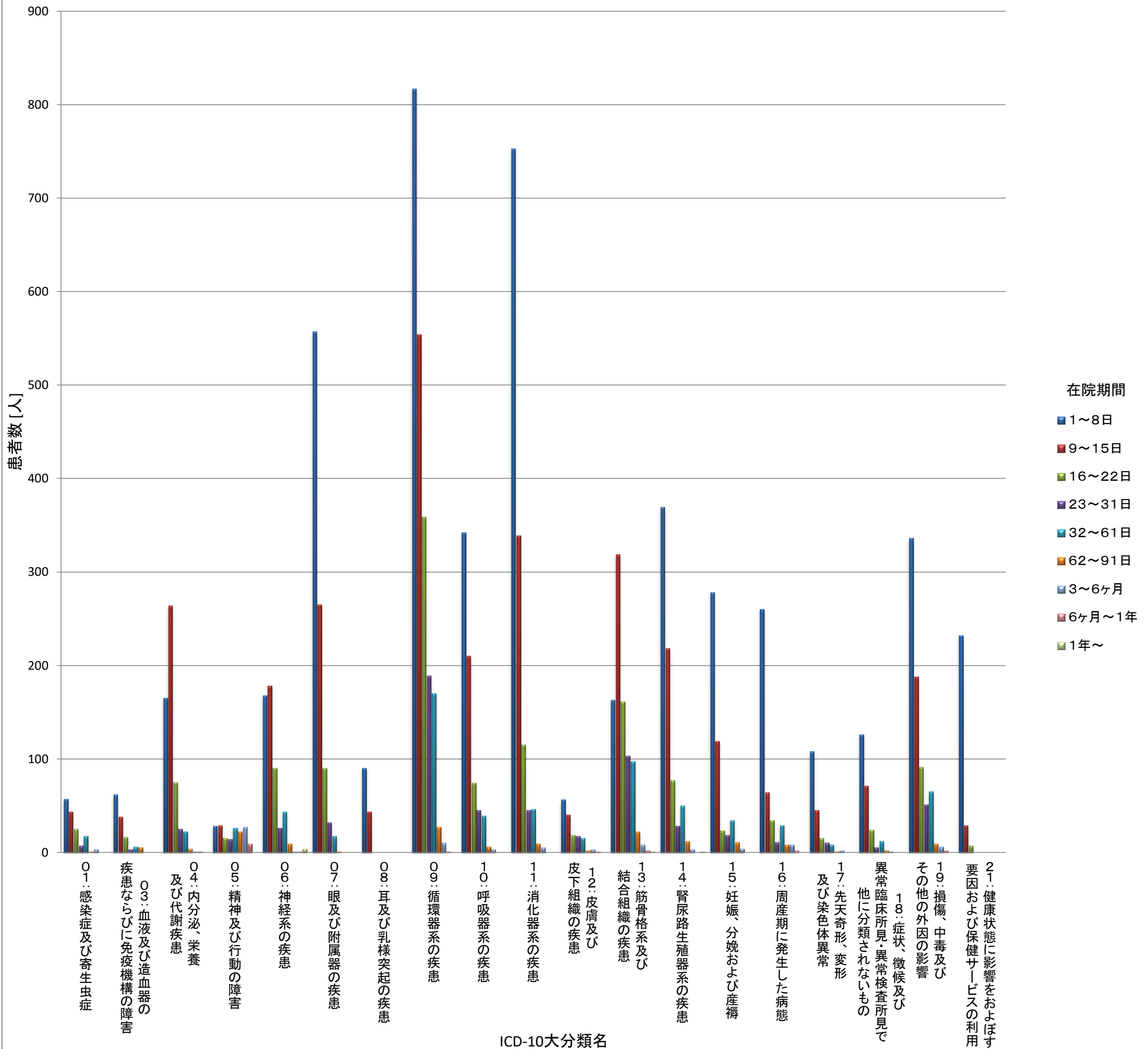
平成30年度ICD-10大分類別在院期間別患者数（別掲O2新生物）



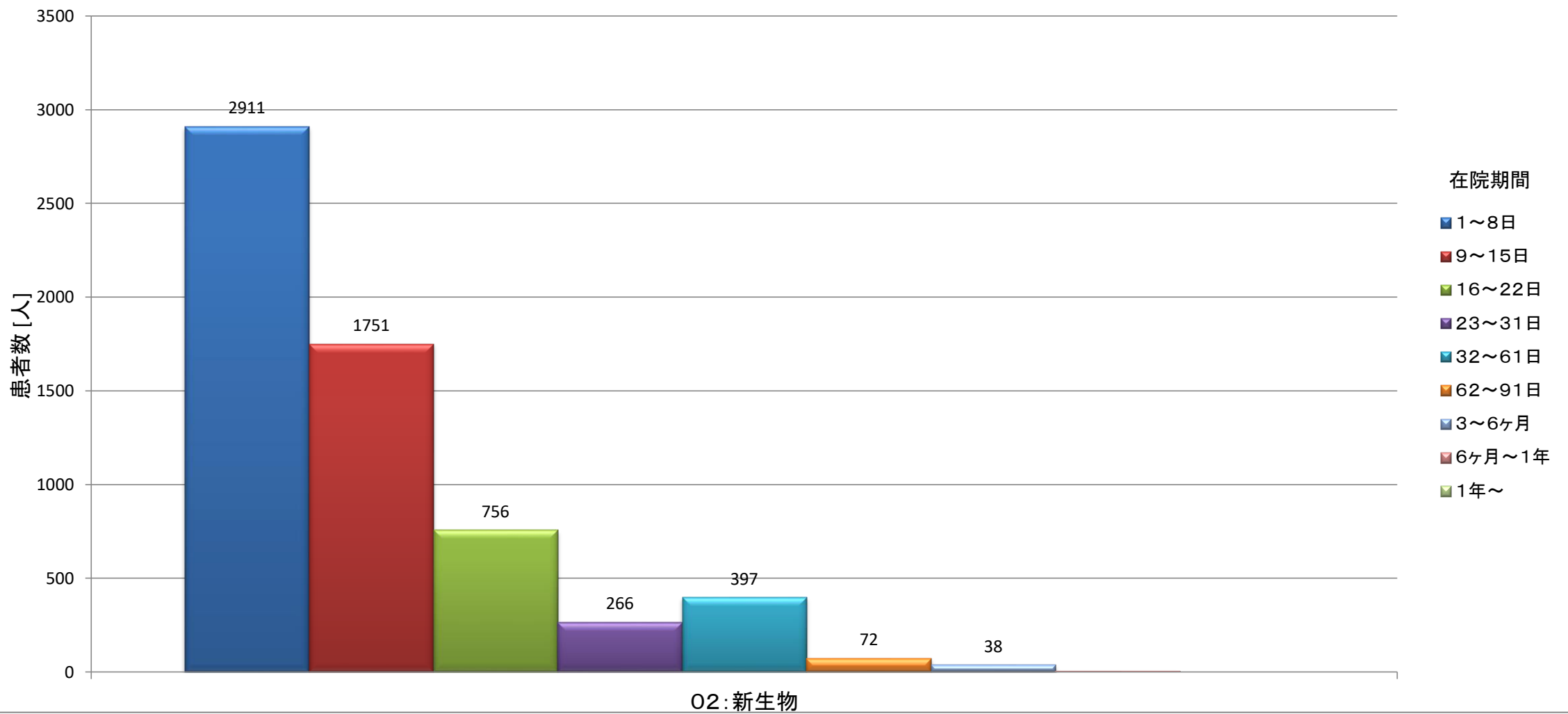
(参考)平成29年度ICD-10大分類別在院期間別退院患者数

ICD-10大分類名	在院期間	合計	1～8日	9～16日	17～24日	25～32日	33～62日	63～91日	3～6ヶ月	6ヶ月～1年	1年～
01:感染症及び寄生虫症	合計	153	57	43	25	7	17	1	3		
	男	75	29	15	14	2	12	1	2		
	女	78	28	28	11	5	5		1		
02:新生物	合計	6197	2911	1751	756	266	397	72	38	6	
	男	3752	1754	1042	444	174	254	53	26	5	
	女	2446	1157	709	312	92	143	19	12	1	1
03:血液及び造血器の疾患ならびに免疫機構の障害	合計	130	62	38	16	3	6	5			
	男	66	32	16	10	3	4	1			
	女	65	30	22	6		2	4		1	
04:内分泌、栄養及び代謝疾患	合計	557	165	264	75	25	22	4	1	1	
	男	265	66	131	37	15	12	3		1	
	女	292	99	133	38	10	10	1	1		
05:精神及び行動の障害	合計	170	28	29	15	14	26	22	27	9	
	男	58	6	11	9	6	9	5	10	2	
	女	112	22	18	6	8	17	17	17	7	
06:神経系の疾患	合計	520	168	178	90	26	43	9	1	1	4
	男	264	100	81	41	11	22	7		1	1
	女	256	68	97	49	15	21	2	1		3
07:眼及び附属器の疾患	合計	962	557	265	90	32	17	1			
	男	460	255	132	47	17	9				
	女	502	302	133	43	15	8	1			
08:耳及び乳様突起の疾患	合計	133	90	43							
	男	72	56	16							
	女	61	34	27							
09:循環器系の疾患	合計	2127	817	554	359	189	170	27	10	1	
	男	1307	498	361	223	106	94	18	7		
	女	820	319	193	136	83	76	9	3	1	
10:呼吸器系の疾患	合計	719	342	210	74	45	39	6	3		
	男	476	215	138	56	32	32	2	1		
	女	243	127	72	18	13	7	4	2		
11:消化器系の疾患	合計	1312	753	339	115	45	46	9	5		
	男	791	434	217	75	31	25	5	4		
	女	521	319	122	40	14	21	4	1		
12:皮膚及び皮下組織の疾患	合計	152	56	40	18	17	15	2	3	1	
	男	93	32	28	10	8	10	1	3	1	
	女	59	24	12	8	9	5	1			
13:筋骨格系及び結合組織の疾患	合計	876	163	319	161	103	97	22	8	2	1
	男	396	71	171	68	42	31	10	2	1	
	女	480	92	148	93	61	66	12	6	1	1
14:腎尿路生殖器系の疾患	合計	758	369	218	77	28	50	12	3		1
	男	420	209	113	40	19	30	8	1		
	女	338	160	105	37	9	20	4	2		1
15:妊娠、分娩および産褥	女	487	278	119	23	18	34	11	4		
16:周産期に発生した病態	合計	416	260	64	34	11	29	8	8	2	
	男	227	136	41	20	6	13	5	4	2	
	女	189	124	23	14	5	16	3	4		
17:先天奇形、変形及び染色体異常	合計	189	108	45	15	10	8	1	2		
	男	101	55	24	8	6	7		1		
	女	88	53	21	7	4	1	1	1		
18:症状、徴候及び異常臨床所見・異常検査所見で他に分類されないもの	合計	241	126	71	24	5	12	2	1		
	男	135	68	45	16		5		1		
	女	106	58	26	8	5	7	2			
19:損傷、中毒及びその他の外因の影響	合計	748	336	188	91	51	65	9	6	2	
	男	459	204	109	59	33	43	5	4	2	
	女	289	132	79	32	18	22	4	2		
21:健康状態に影響をおよぼす要因および保健サービスの利用	合計	268	232	29	7						
	男	61	37	17	5		2				
	女	210	195	12	2		1				
計	合計	17120	7878	4807	2065	895	1096	223	123	26	7
	男	9478	4257	2708	1182	511	614	124	66	15	1
	女	7642	3621	2099	883	384	482	99	57	11	6

(参考)平成29年度ICD-10大分類別・在院期間別患者数



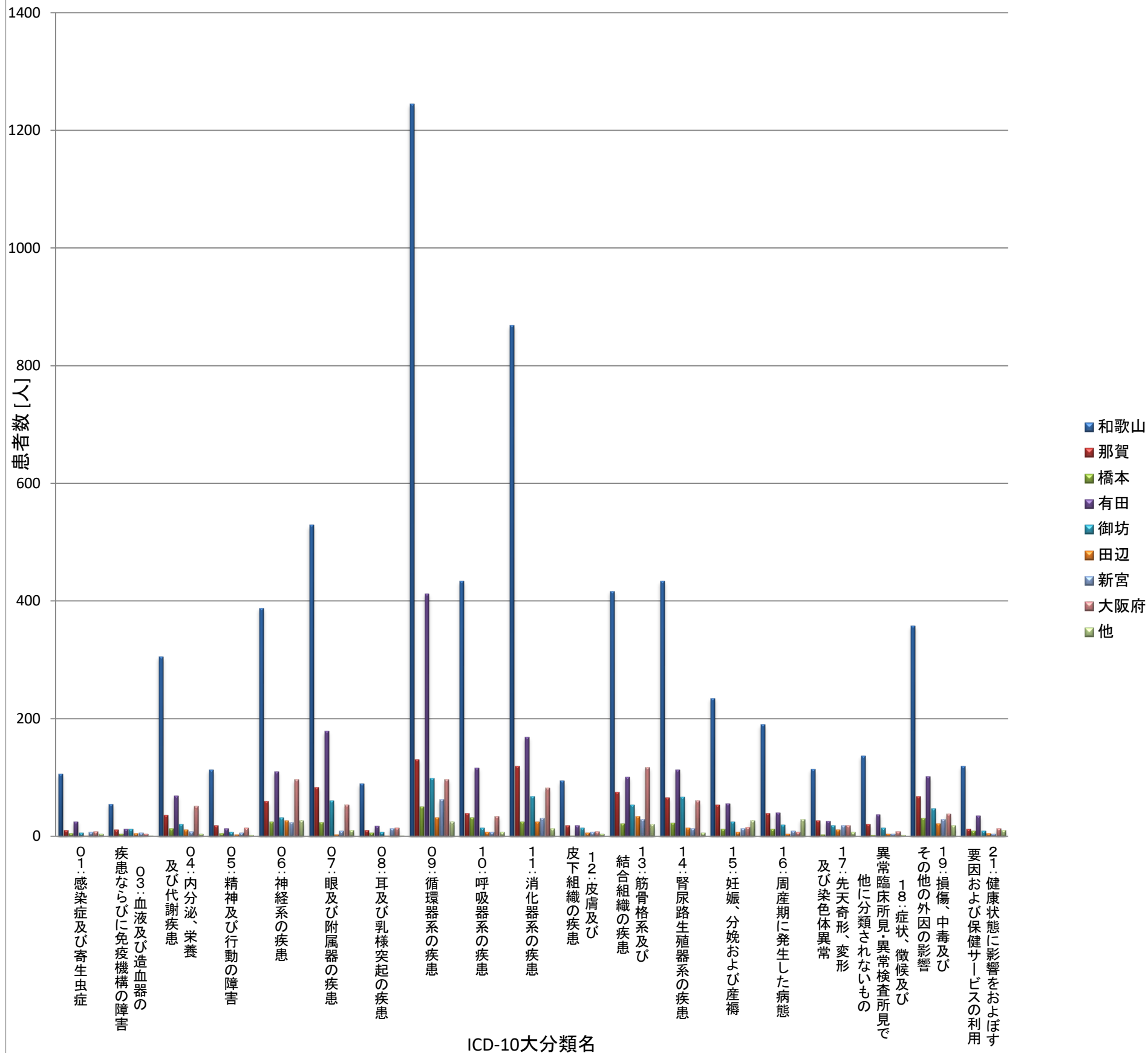
(参考)平成29年度ICD-10大分類別在院期間別患者数(別掲O2新生物)



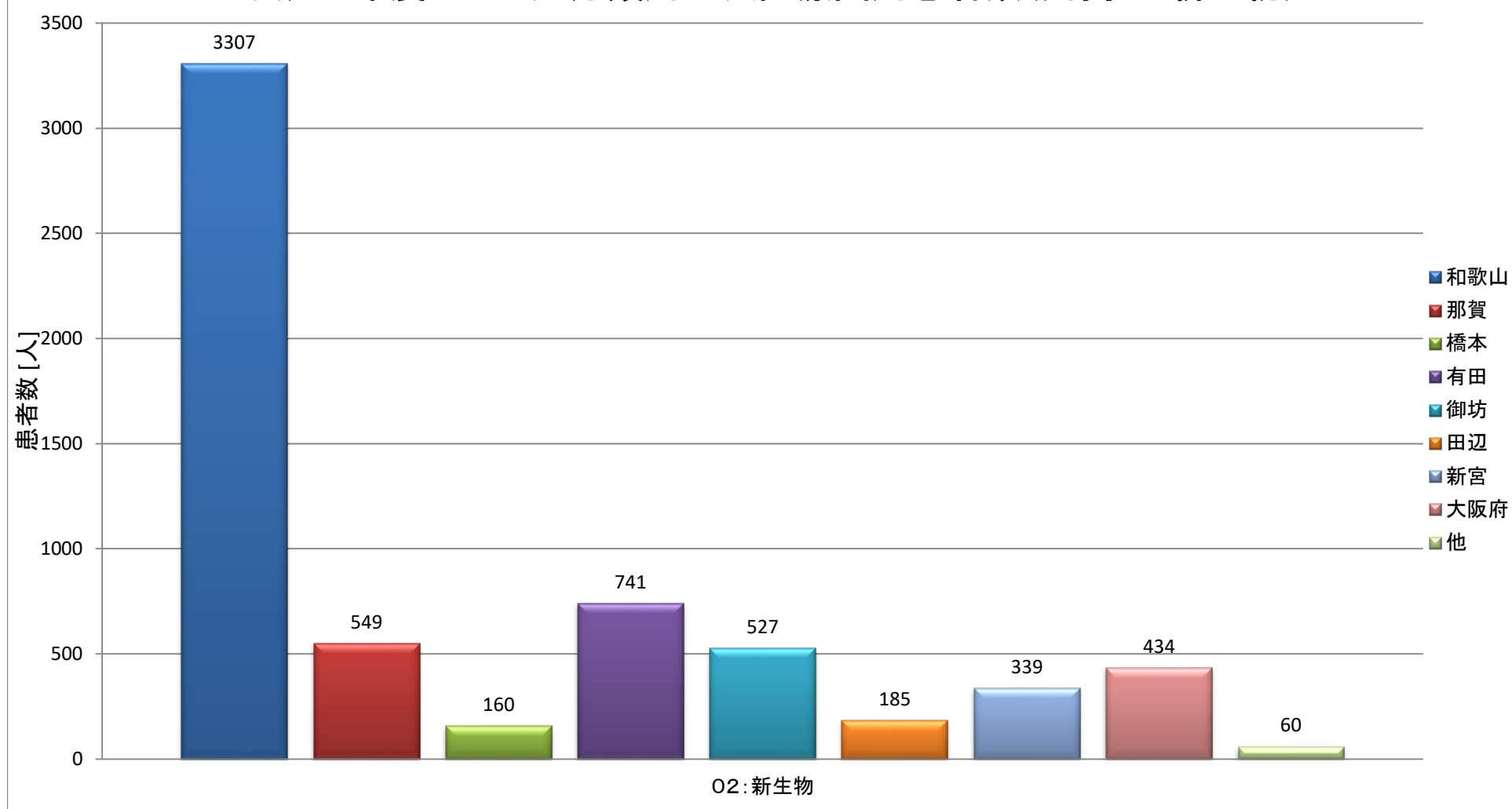
平成30年度ICD-10大分類別医療圏別退院患者数

ICD-10大分類名	医療圏	合計	和歌山	那賀	橋本	有田	御坊	田辺	新宮	大阪府	他
01:感染症及び寄生虫症	合計	172	106	10	5	25	6	1	7	8	4
	男	85	54	5	1	11	2	1	6	3	2
	女	87	52	5	4	14	4		1	5	2
02:新生物	合計	6302	3307	549	160	741	527	185	339	434	60
	男	3703	1978	325	88	437	299	102	200	237	37
	女	2599	1329	224	72	304	228	83	139	197	23
03:血液及び造血器の疾患ならびに免疫機構の障害	合計	110	55	11	4	12	12	5	6	4	1
	男	47	29	3	2	4	5	1	2	1	
	女	63	26	8	2	8	7	4	4	3	1
04:内分泌、栄養及び代謝疾患	合計	518	305	36	13	69	21	11	8	51	4
	男	265	168	15	7	35	12	8	2	18	
	女	253	137	21	6	34	9	3	6	33	4
05:精神及び行動の障害	合計	181	113	18	5	13	7	3	6	14	2
	男	52	29	3	4	2	1	2	1	8	2
	女	129	84	15	1	11	6	1	5	6	
06:神経系の疾患	合計	789	388	59	25	110	32	27	24	97	27
	男	438	214	30	14	64	19	16	19	53	9
	女	351	174	29	11	46	13	11	5	44	18
07:眼及び付属器の疾患	合計	951	529	83	24	179	60	3	9	54	10
	男	465	276	37	16	67	28	2	5	30	4
	女	486	253	46	8	112	32	1	4	24	6
08:耳及び乳様突起の疾患	合計	158	89	10	6	17	7	1	13	14	1
	男	83	48	5	3	9	3	1	5	8	1
	女	75	41	5	3	8	4		8	6	
09:循環器系の疾患	合計	2154	1245	131	50	412	99	32	63	97	25
	男	1267	728	85	35	233	64	15	36	56	15
	女	887	517	46	15	179	35	17	27	41	10
10:呼吸器系の疾患	合計	690	434	39	32	116	14	7	7	34	7
	男	451	282	25	22	81	7	6	4	19	5
	女	239	152	14	10	35	7	1	3	15	2
11:消化器系の疾患	合計	1401	869	119	25	169	68	25	31	82	13
	男	798	511	67	14	81	40	14	21	43	7
	女	603	358	52	11	88	28	11	10	39	6
12:皮膚及び皮下組織の疾患	合計	170	94	18	1	18	14	6	7	8	4
	男	95	52	11		10	6	4	3	6	3
	女	75	42	7	1	8	8	2	4	2	1
13:筋骨格系及び結合組織の疾患	合計	867	417	75	22	101	53	34	28	117	20
	男	402	199	28	9	53	19	10	13	59	12
	女	465	218	47	13	48	34	24	15	58	8
14:腎尿路生殖器系の疾患	合計	796	434	66	23	113	67	14	13	60	6
	男	425	240	30	11	48	44	4	8	37	3
	女	371	194	36	12	65	23	10	5	23	3
15:妊娠、分娩および産褥	女	443	235	53	12	56	25	7	13	15	27
16:周産期に発生した病態	合計	349	190	39	12	40	19	4	9	7	29
	男	184	101	25	8	17	9	2	4	5	13
	女	165	89	14	4	23	10	2	5	2	16
17:先天奇形、変形及び染色体異常	合計	242	114	27	3	26	18	11	18	18	7
	男	128	72	9	3	9	5	4	10	13	3
	女	114	42	18		17	13	7	8	5	4
18:症状、徴候及び異常臨床所見・異常検査所見で他に分類されないもの	合計	229	137	21	2	37	14	4	4	8	2
	男	137	83	12	1	21	10	3	3	3	1
	女	92	54	9	1	16	4	1	1	5	1
19:損傷、中毒及びその他の外因の影響	合計	713	358	68	31	102	47	22	29	38	18
	男	437	219	43	20	58	28	6	19	31	13
	女	276	139	25	11	44	19	16	10	7	5
21:健康状態に影響をおよぼす要因および保健サービスの利用	合計	216	119	12	9	35	9	5	4	13	10
	男	61	30	3	5	8	3	1	3	7	1
	女	155	89	9	4	27	6	4	1	6	9
計	合計	17451	9538	1444	464	2391	1119	407	638	1173	277
	男	9523	5313	761	263	1248	604	202	364	637	131
	女	7928	4225	683	201	1143	515	205	274	536	146

平成30年度ICD-10大分類別二次医療圏別患者数



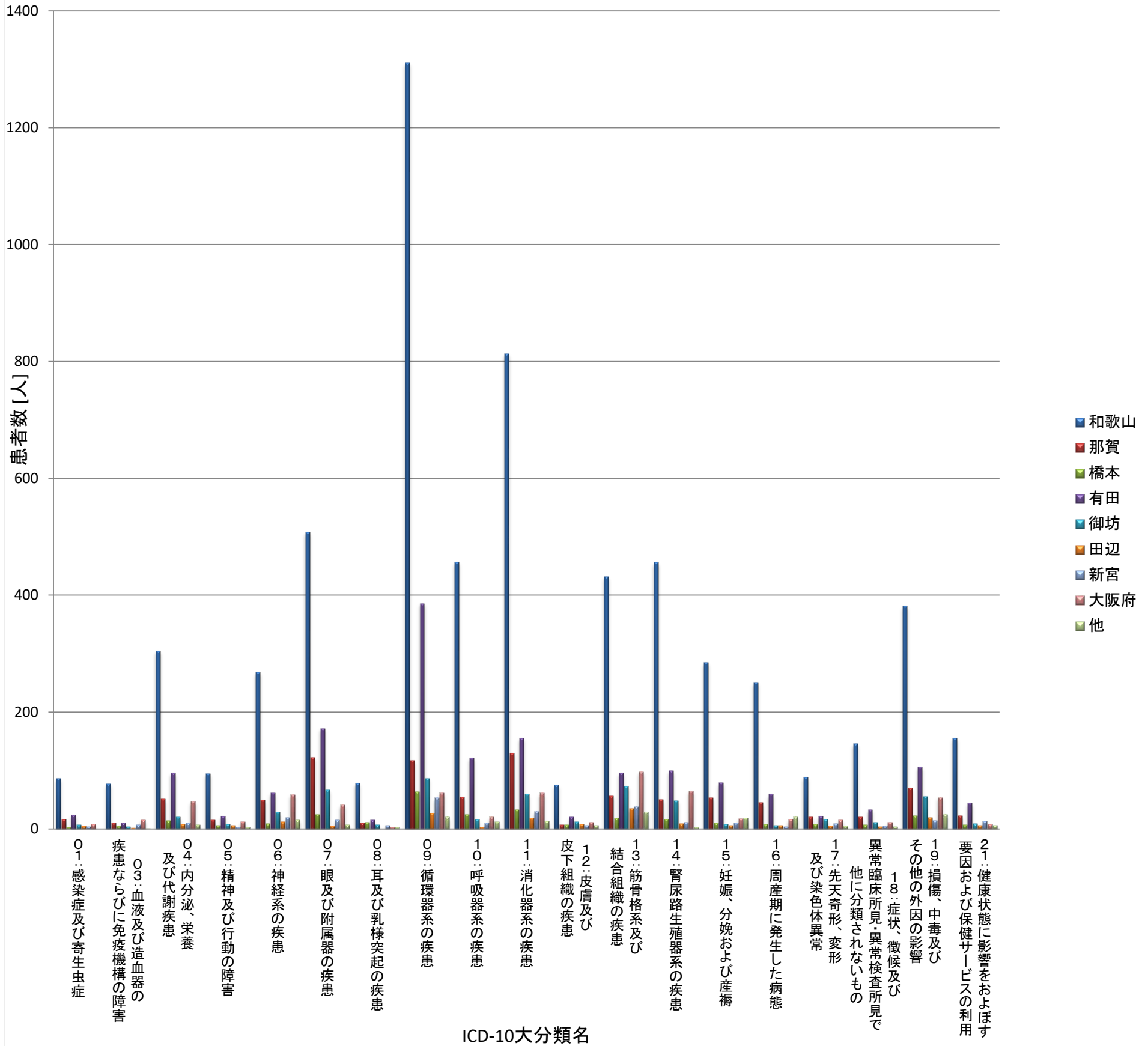
平成30年度ICD-10大分類別二次医療圏別患者数(別掲O2新生物)



(参考)平成29年度ICD-10大分類別医療圏別退院患者数

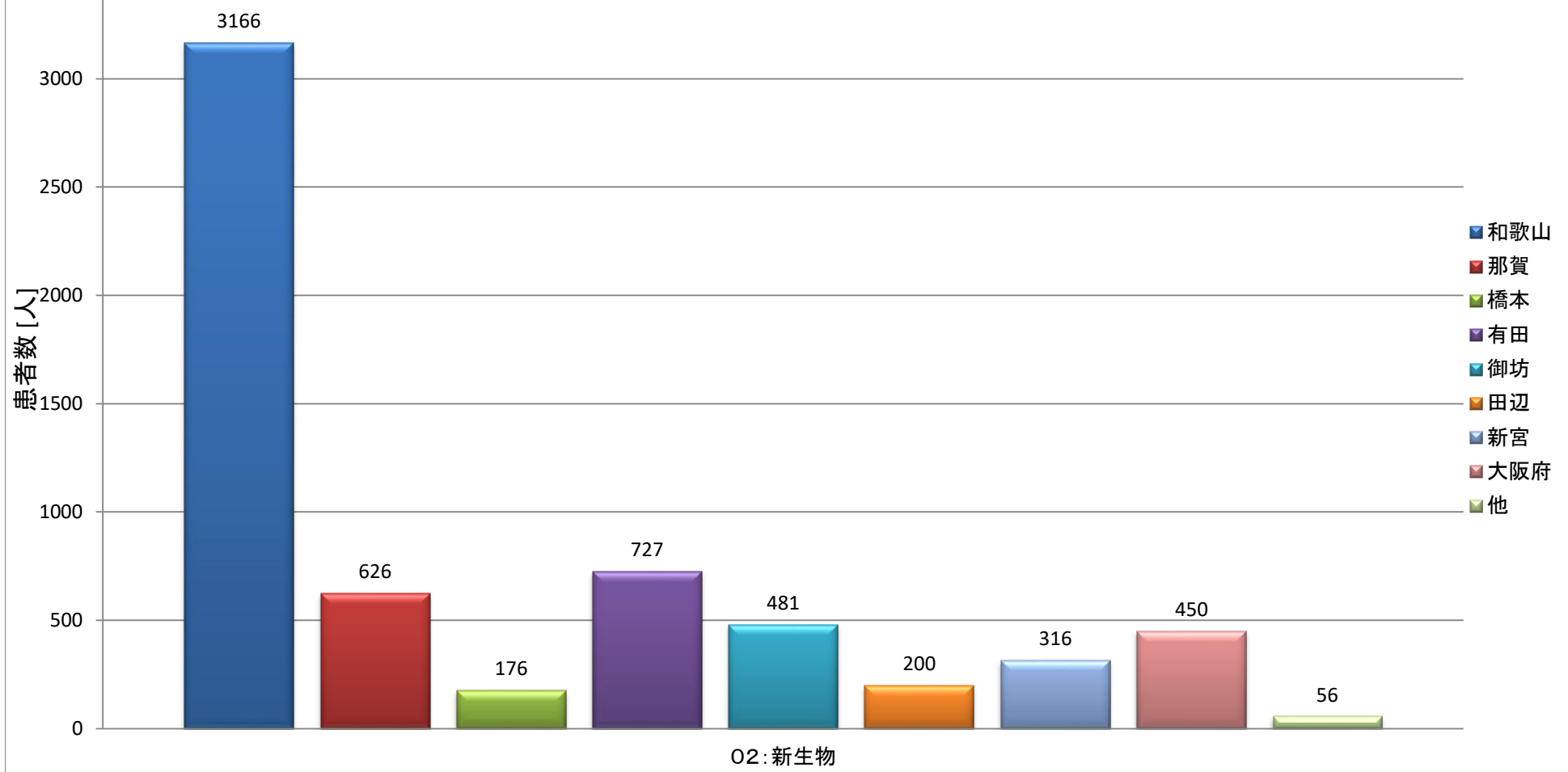
ICD-10大分類名	医療圏	合計	和歌山	那賀	橋本	有田	御坊	田辺	新宮	大阪府	他
01:感染症及び寄生虫症	合計	153	86	16	3	24	7	5	4	8	
	男	75	42	4	2	13	6	3	2	3	
	女	78	44	12	1	11	1	2	2	5	
02:新生物	合計	6198	3166	626	176	727	481	200	316	450	56
	男	3752	1941	379	108	425	297	129	185	266	22
	女	2446	1225	247	68	302	184	71	131	184	34
03:血液及び造血器の疾患ならびに免疫機構の障害	合計	131	77	10	5	10	4	2	7	15	1
	男	66	45	3	2	5	1	1	6	3	
	女	65	32	7	3	5	3	1	1	12	1
04:内分泌、栄養及び代謝疾患	合計	557	304	51	14	96	20	8	10	47	7
	男	265	157	14	7	43	6	5	5	25	3
	女	292	147	37	7	53	14	3	5	22	4
05:精神及び行動の障害	合計	170	95	15	6	22	8	6	3	12	3
	男	58	29	6	4	5	1	2	1	8	2
	女	112	66	9	2	17	7	4	2	4	1
06:神経系の疾患	合計	520	268	49	9	62	28	12	19	58	15
	男	264	139	21	5	37	13	7	5	33	4
	女	256	129	28	4	25	15	5	14	25	11
07:眼及び付属器の疾患	合計	962	508	122	25	172	67	5	15	41	7
	男	460	240	61	10	85	28	2	4	25	5
	女	502	268	61	15	87	39	3	11	16	2
08:耳及び乳様突起の疾患	合計	133	78	10	11	15	7		6	3	3
	男	72	44	3	7	8	3		4	2	1
	女	61	34	7	4	7	4		2	1	2
09:循環器系の疾患	合計	2127	1311	117	64	386	87	27	53	62	20
	男	1307	801	79	37	236	55	12	31	41	15
	女	820	510	38	27	150	32	15	22	21	5
10:呼吸器系の疾患	合計	719	457	55	25	121	16	3	10	20	12
	男	476	308	33	19	82	10	2	4	10	8
	女	243	149	22	6	39	6	1	6	10	4
11:消化器系の疾患	合計	1312	813	130	33	155	59	18	30	61	13
	男	791	481	77	20	91	35	14	20	43	10
	女	521	332	53	13	64	24	4	10	18	3
12:皮膚及び皮下組織の疾患	合計	152	75	7	7	20	12	8	6	11	6
	男	93	45	5	5	10	9	7	3	4	5
	女	59	30	2	2	10	3	1	3	7	1
13:筋骨格系及び結合組織の疾患	合計	876	432	57	18	96	73	35	38	98	29
	男	396	191	26	11	45	26	11	23	43	20
	女	480	241	31	7	51	47	24	15	55	9
14:腎尿路生殖器系の疾患	合計	758	456	50	16	100	48	9	11	65	3
	男	420	260	22	11	44	32	5	3	43	
	女	338	196	28	5	56	16	4	8	22	3
15:妊娠、分娩および産褥	女	487	285	54	10	79	8	6	10	17	18
16:周産期に発生した病態	合計	416	251	45	8	59	6	6	4	16	21
	男	227	133	27	4	29	3	4	1	13	13
	女	189	118	18	4	30	3	2	3	3	8
17:先天奇形、変形及び染色体異常	合計	189	88	21	8	22	16	5	9	15	5
	男	101	53	8		14	7	3	6	6	4
	女	88	35	13	8	8	9	2	3	9	1
18:症状、徴候及び異常臨床所見・異常検査所見で他に分類されないもの	合計	241	146	20	7	33	11	4	5	11	4
	男	135	83	7	3	20	7	2	4	9	
	女	106	63	13	4	13	4	2	1	2	4
19:損傷、中毒及びその他の外因の影響	合計	748	381	70	23	106	56	19	14	54	25
	男	459	224	36	17	62	36	14	12	37	21
	女	289	157	34	6	44	20	5	2	17	4
21:健康状態に影響をおよぼす要因および保健サービスの利用	合計	271	155	23	7	44	9	6	13	8	6
	男	61	28	3	6	6	4	2	9	1	2
	女	210	127	20	1	38	5	4	4	7	4
計	合計	17120	9432	1548	475	2349	1023	384	583	1072	254
	男	9478	5244	814	278	1260	579	225	328	615	135
	女	7642	4188	734	197	1089	444	159	255	457	119

(参考)平成29年度ICD-10大分類別二次医療圏別患者数

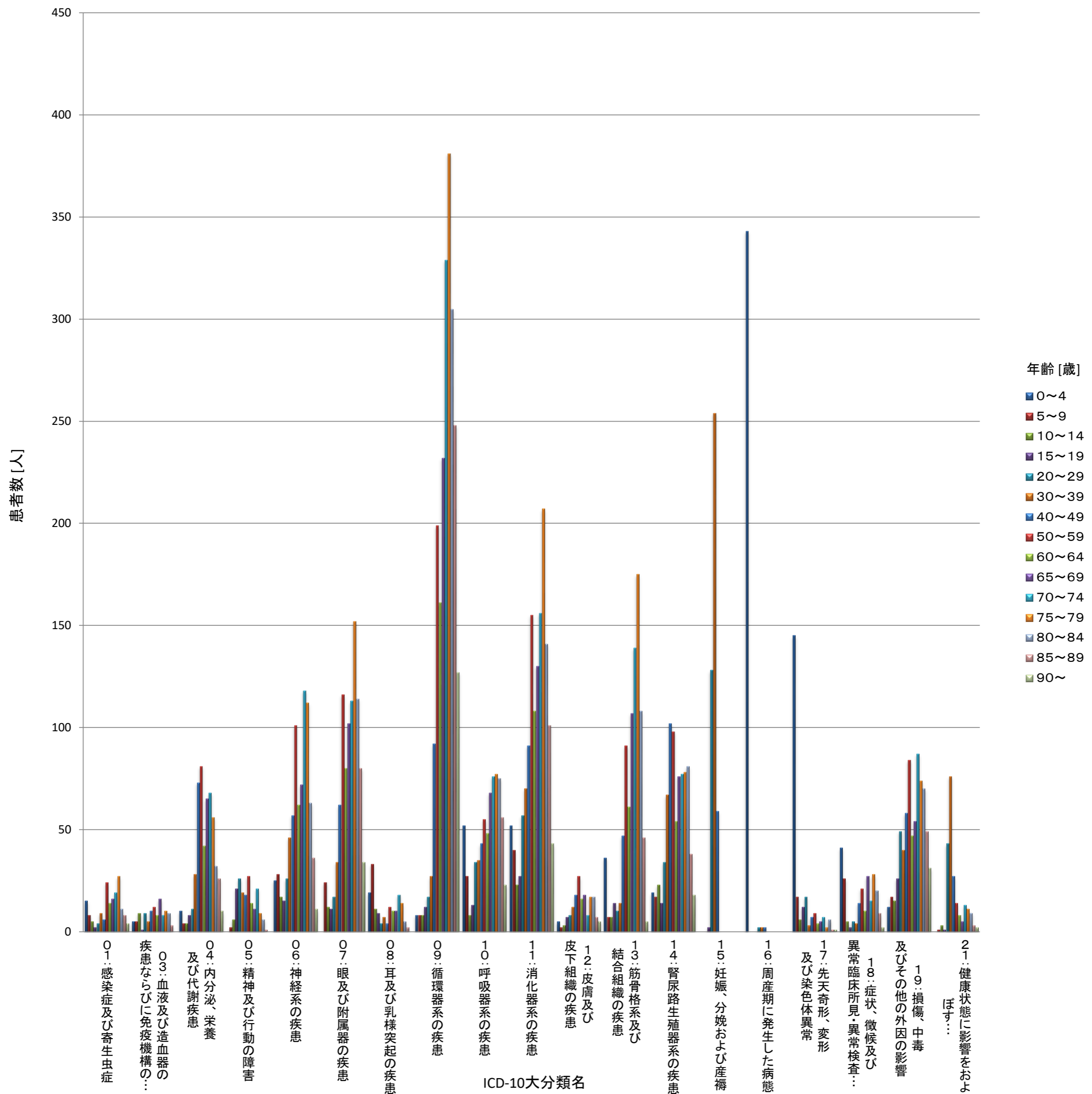


(参考)

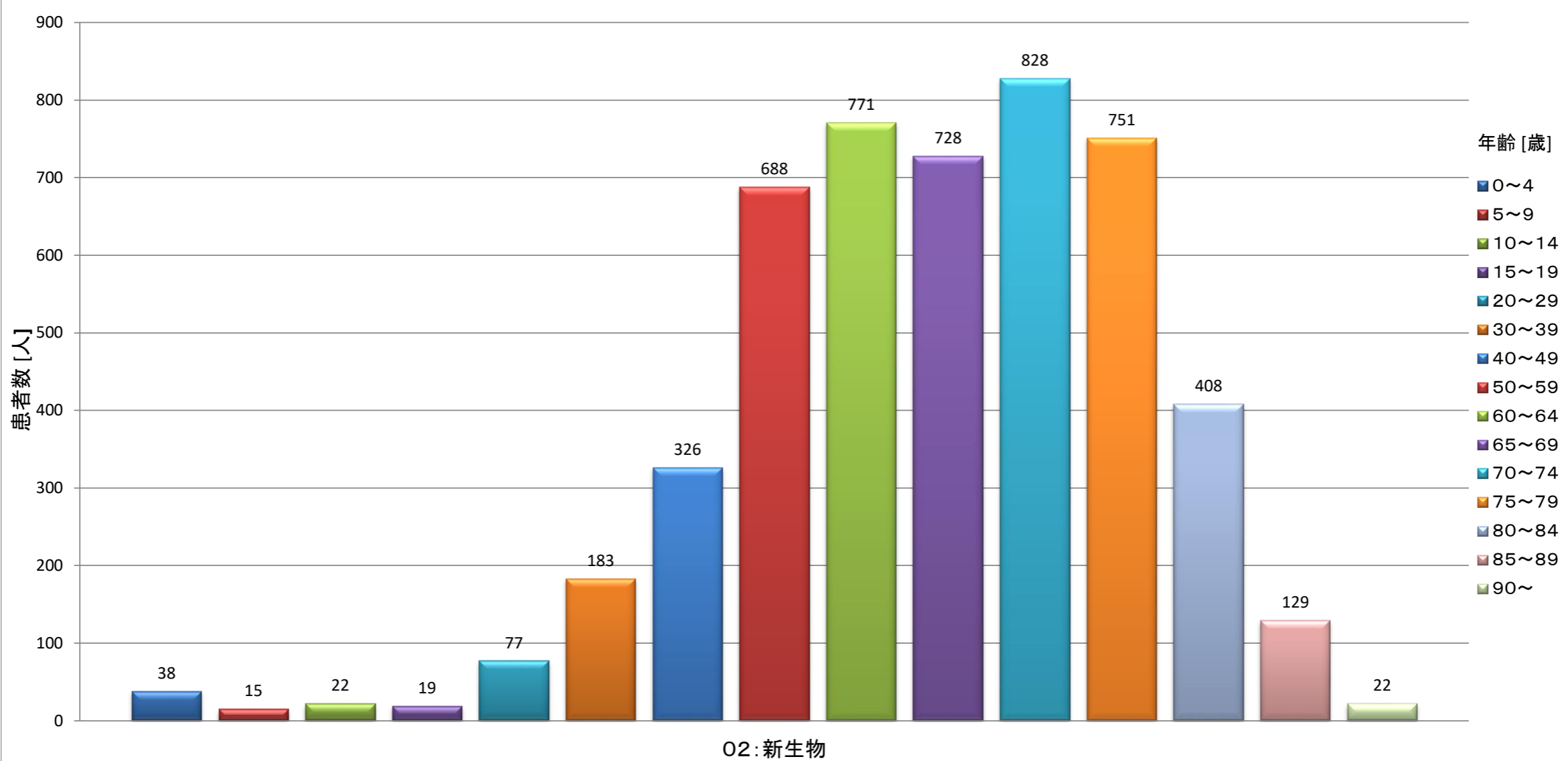
平成29年度ICD-10大分類別二次医療圏別患者数(別掲O2新生物)



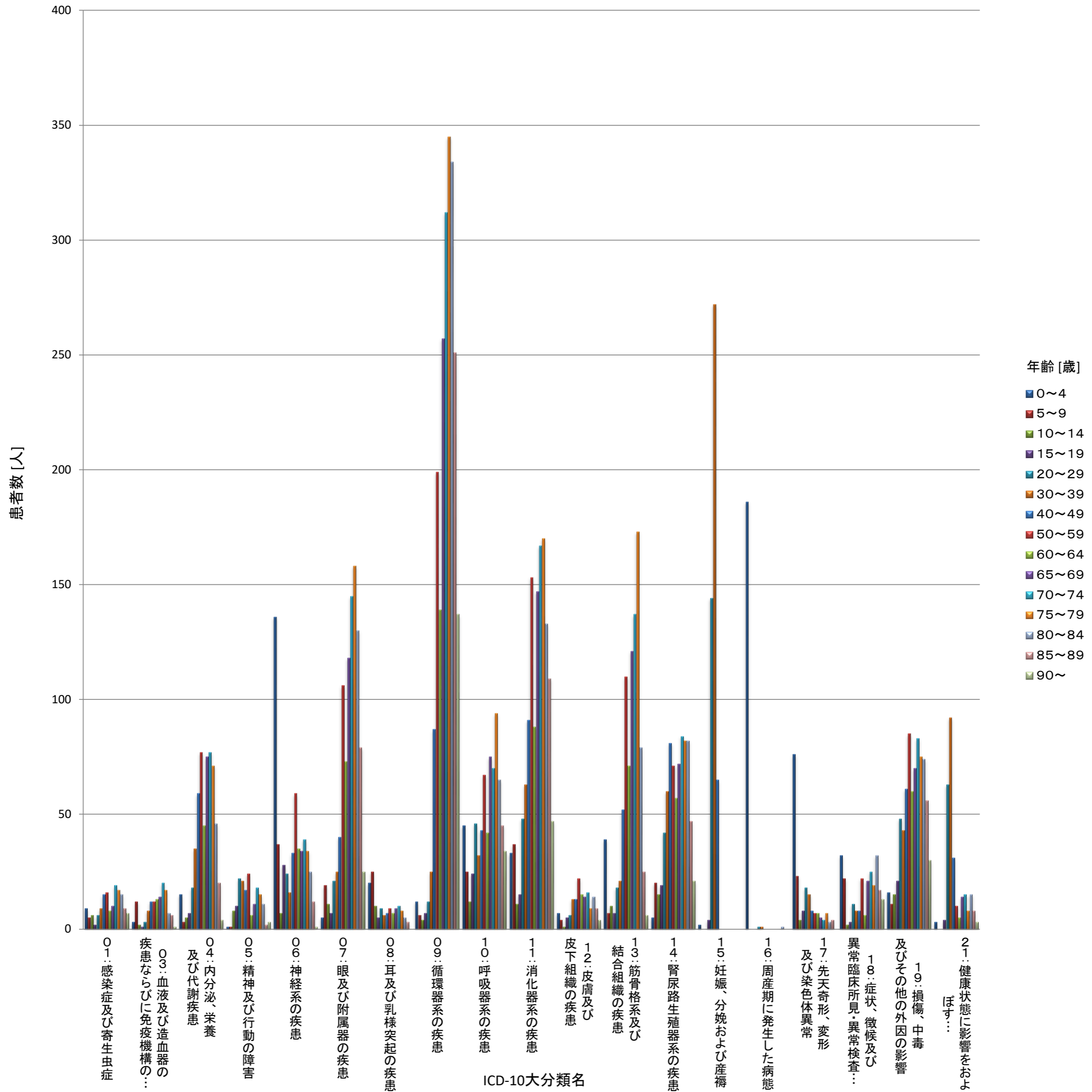
平成30年度ICD-10大分類別年齢別患者数



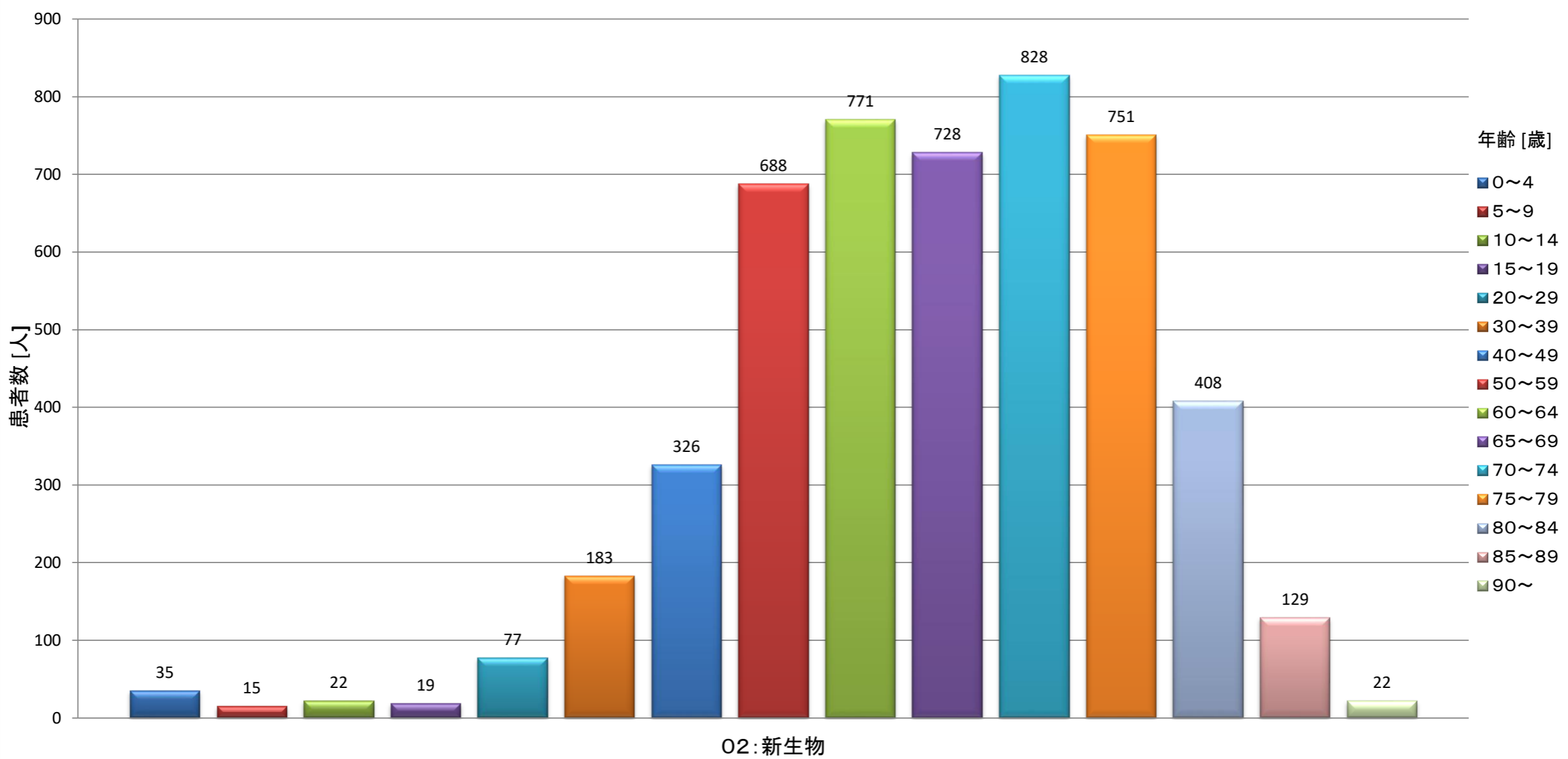
平成30年度ICD-10大分類別年齢別患者数(別掲O2新生物)



(参考)平成29年度ICD-10大分類別年齢別患者数



(参考)平成29年度ICD-10大分類別年齢別患者数(別掲O2新生物)



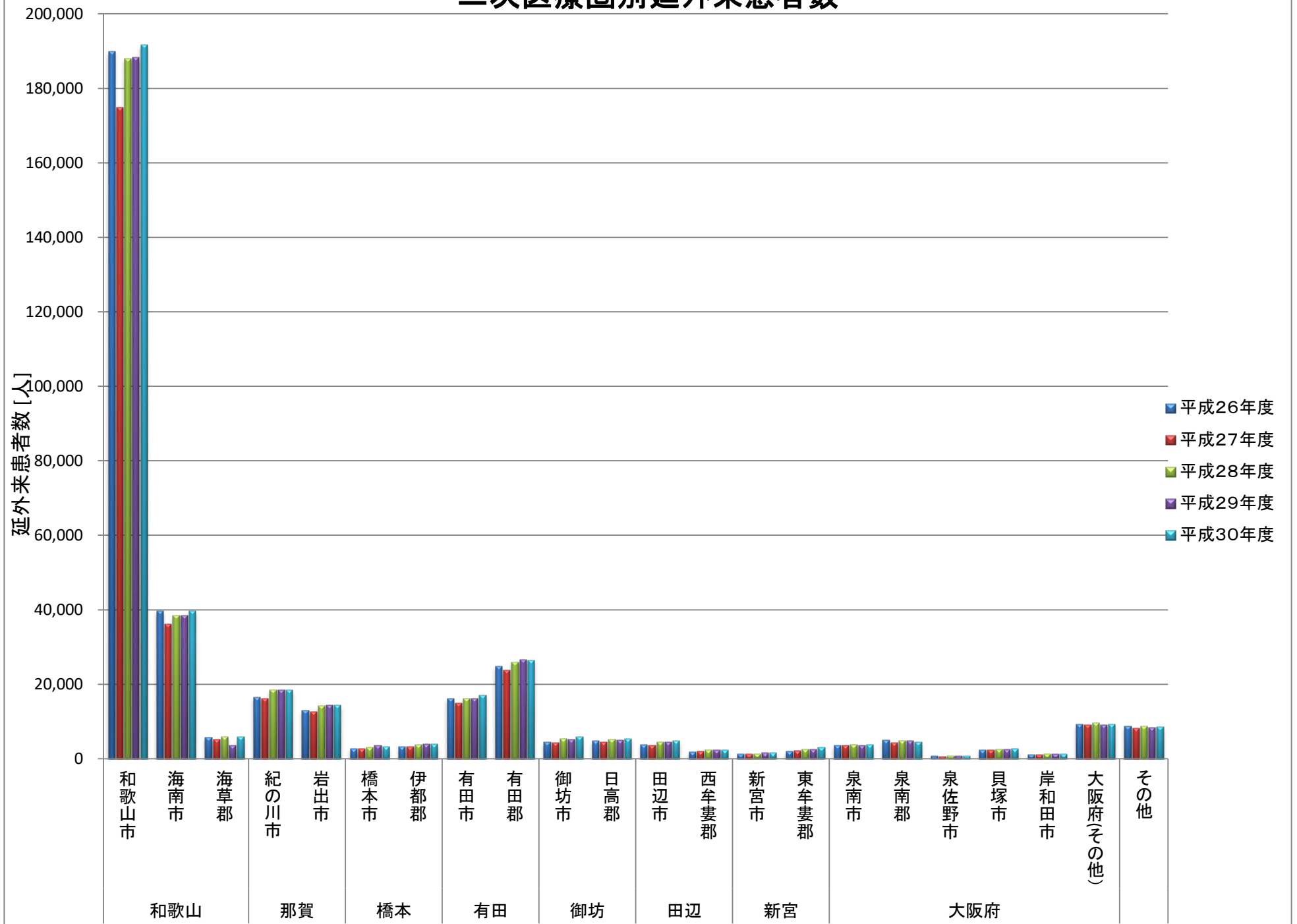
2次医療圏別延外来患者数

医療圏	郡市	26年度				27年度				28年度				29年度				30年度			
		延べ患者数		対人口構成比		延べ患者数		対人口構成比		延べ患者数		対人口構成比		延べ患者数		対人口構成比		延べ患者数		対人口構成比	
和歌山	和歌山市	235,390	189,944		52.1%	216,386	174,908		46.4%	232,572	188,050		50.1%	230,439	188,265		50.5%	237,168	191,639		51.6%
	海南市		39,671	55.0%	73.9%		36,226	49.1%	67.0%		38,545	53.1%	72.3%		38,555	53.0%	73.4%		39,708	54.9%	76.7%
	海草郡		5,775		59.3%		5,252		53.4%		5,977		62.3%		3,619		38.6%		5,821		63.6%
那賀	紀の川市	29,372	16,473		25.1%	28,729	16,181		24.5%	32,540	18,402		28.2%	32,809	18,452		28.6%	32,827	18,403		28.9%
	岩出市		12,899	24.6%	24.0%		12,548	24.0%	23.4%		14,138	27.3%	26.3%		14,357	27.7%	26.6%		14,424	27.9%	26.7%
橋本	橋本市	6,081	2,743		4.2%	5,917	2,645		4.0%	6,720	3,008		4.6%	7,507	3,619		5.6%	7,158	3,270		5.1%
	伊都郡		3,338	6.7%	13.4%		3,272	7.1%	18.2%		3,712	7.4%	14.5%		3,888	8.4%	15.4%		3,888	8.1%	15.7%
有田	有田市	40,968	16,123		53.7%	38,742	14,921		49.4%	42,131	16,117		54.2%	42,857	16,257		55.6%	43,470	17,018		59.2%
	有田郡		24,845	54.0%	54.1%		23,821	49.5%	49.6%		26,014	54.6%	54.8%		26,600	56.3%	56.7%		26,452	57.8%	57.0%
御坊	御坊市	9,365	4,568		18.4%	8,776	4,347		17.4%	10,577	5,389		21.9%	10,249	5,255		21.6%	11,158	5,861		24.4%
	日高郡		4,797	12.3%	9.3%		4,429	11.0%	8.1%		5,188	13.4%	9.6%		4,994	13.2%	9.3%		5,297	14.5%	10.0%
田辺	田辺市	5,787	3,848		4.9%	5,653	3,645		4.6%	6,787	4,424		5.7%	6,944	4,584		6.0%	7,170	4,843		6.4%
	西牟婁郡		1,939	4.9%	4.8%		2,008	4.7%	4.7%		2,363	5.7%	5.6%		2,360	5.9%	5.6%		2,327	6.1%	5.6%
新宮	新宮市	3,245	1,214		4.0%	3,364	1,246		4.0%	3,896	1,339		4.4%	4,075	1,549		5.2%	4,582	1,600		5.4%
	東牟婁郡		2,031	4.7%	5.2%		2,118	4.7%	5.2%		2,557	5.5%	6.3%		2,526	5.9%	6.4%		2,982	6.7%	7.7%
大阪府	泉南市	22,349	3,675		5.8%	21,181	3,619		5.7%	22,844	3,751		5.9%	22,355	3,614		5.7%	22,171	3,761		6.0%
	泉南郡		5,007		7.3%		4,355		6.4%		4,926		7.1%		4,919		7.1%		4,458		6.5%
	泉佐野市		797	0.3%	0.8%		674	0.2%	0.7%		766	0.3%	0.8%		829	0.3%	0.8%		768	0.3%	0.8%
	貝塚市		2,438		2.7%		2,315		2.6%		2,561		2.9%		2,518		2.8%		2,662		3.0%
	岸和田市		1,155		0.6%		1,100		0.6%		1,257		0.6%		1,313		0.7%		1,209		0.6%
	大阪府(その他)		9,277		0.1%		9,118		0.1%		9,583		0.1%		9,162		0.1%		9,313		0.1%
その他		8,835				8,222				8,715				8,384				8,521			

2次医療圏別初診外来患者数

医療圏	郡市	26年度				27年度				28年度				29年度				30年度			
		初診外来患者数		対人口構成比		初診外来患者数		対人口構成比		初診外来患者数		対人口構成比		初診外来患者数		対人口構成比		初診外来患者数		対人口構成比	
和歌山	和歌山市		11,698		3.1%		11,593		3.1%		10,772		2.9%		10,911		2.9%		10,765		2.9%
	海南市	14,688	2,601	3.3%	4.8%	14,493	2,508	3.3%	4.6%	13,511	2,382	3.1%	4.5%	13,470	2,203	3.1%	4.2%	13,530	2,369	3.1%	4.6%
	海草郡		389		4.0%		392		4.0%		357		3.7%		356		3.8%		396		4.3%
那賀	紀の川市	2,119	1,199	1.8%	1.8%	2,265	1,271	1.9%	1.9%	2,223	1,258	1.9%	1.9%	2,214	1,261	1.9%	2.0%	2,093	1,248	1.8%	2.0%
	岩出市		920				994				965				953				845		
橋本	橋本市	411	196	0.5%	0.3%	454	218	0.5%	0.3%	440	212	0.5%	0.3%	458	225	0.5%	0.3%	454	237	0.5%	0.4%
	伊都郡		215				236				228				233				217		
有田	有田市	3,522	1516	4.5%	5.0%	3,473	1427	4.4%	4.7%	3,278	1253	4.2%	4.2%	3,185	1237	4.2%	4.2%	3,171	1268	4.2%	4.4%
	有田郡		2006				2046				2025				1948				1903		
御坊	御坊市	853	449	1.1%	1.8%	852	424	1.1%	1.7%	875	445	1.1%	1.8%	796	432	1.0%	1.8%	799	407	1.0%	1.7%
	日高郡		404				428				430				364				392		
田辺	田辺市	561	382	0.5%	0.5%	591	385	0.5%	0.5%	616	404	0.5%	0.5%	589	383	0.5%	0.5%	652	439	0.6%	0.6%
	西牟婁郡		179				206				212				206				213		
新宮	新宮市	380	151	0.5%	0.5%	415	152	0.6%	0.5%	455	153	0.6%	0.5%	409	155	0.6%	0.5%	482	169	0.7%	0.6%
	東牟婁郡		229				263				302				254				313		
大阪府	泉南市	1,428	200	0.0%	0.3%	1,501	277	0.0%	0.4%	1,415	231	0.0%	0.4%	1,473	227	0.0%	0.4%	1,410	228	0.0%	0.4%
	泉南郡		250				232				222				243				228		
	泉佐野市		64				52				62				47				54		
	貝塚市		172				163				134				166				186		
	岸和田市		74				84				73				86				70		
	大阪府(その他)		668				693				693				704				644		
その他		958			997				931				840				911				

二次医療圏別延外来患者数



二次医療圏別初診外来患者数

